



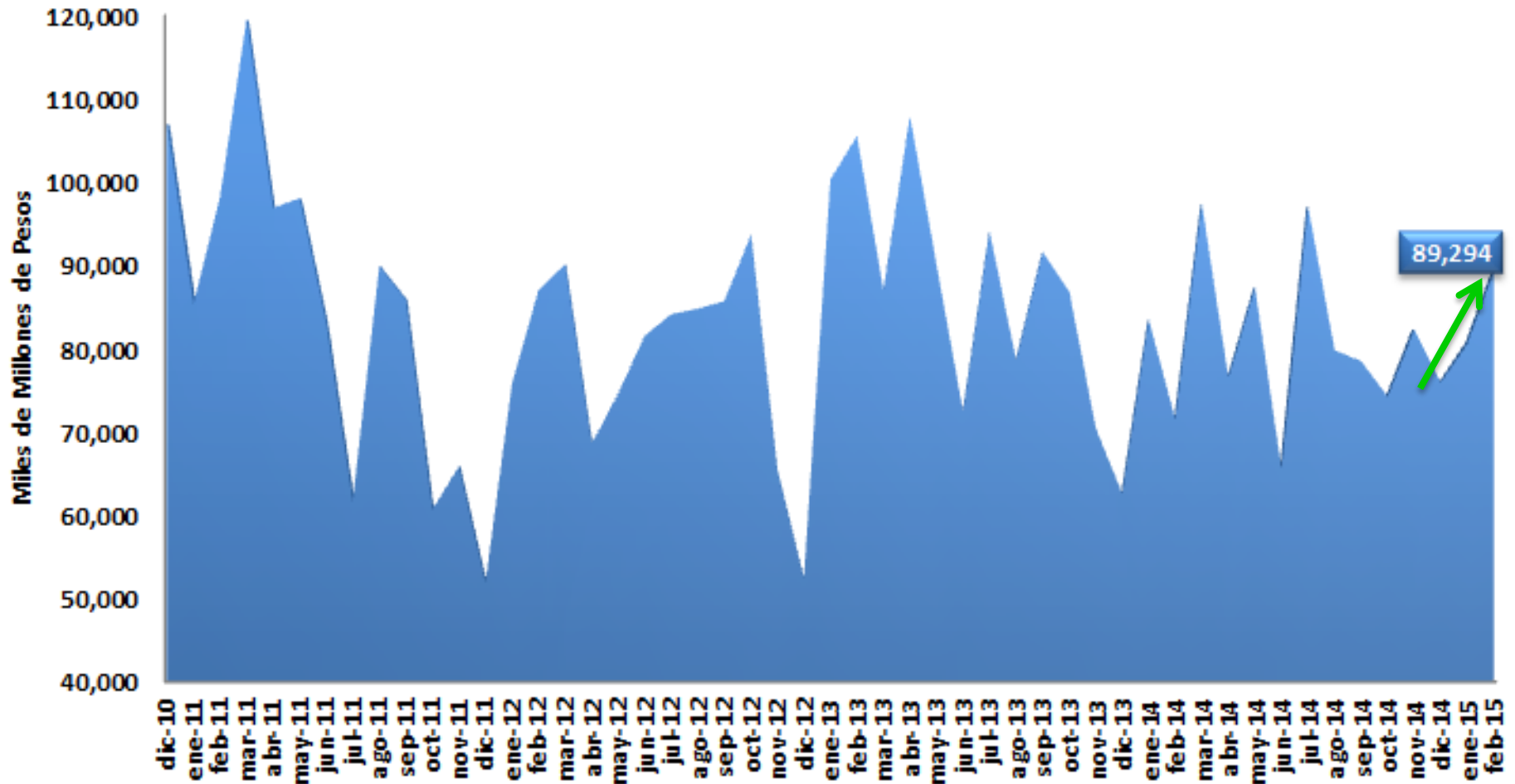
**INDICADORES
DECEVAL**

**CORTE FEBRERO
DE 2015**



Deceval *va más allá*

VOLÚMENES SISTEMA DE REGISTRO BVC



MERCADO

CLASE DE TÍTULO	Diciembre de 2013		Enero de 2015		Variación Mercado	
	MERCADO GENERAL	PARTICIPACIÓN %	MERCADO GENERAL	PARTICIPACIÓN %	VARIACIÓN \$	VARIACIÓN %
TES (1) *	173.9	21%	197.5	26%	24	14%
TITULOS DE DEUDA EXTERNA (2)	67.8	8%	55.6	7%	-12	-18%
ACCIONES **	415.5	51%	339.0	44%	-77	-18%
CDT ***	95.8	12%	109.3	14%	13.6	14%
BONOS ORDINARIOS Y DPI	41.8	5%	44.1	6%	2	5%
OTROS TITULOS DCV*	1.7	0%	1.5	0%	0	-14%
BONOS PENSIONALES	1.5	0%	1.6	0%	0	8%
TITULOS HIPOTECARIOS	3.8	0%	3.4	0%	0	-12%
OTROS TÍTULOS	10.0	1%	11.4	1%	1	14%
BONOS FINAGRO *	7.9	1%	7.2	1%	-1	-9%
BONOS C. Y C.EN ACCIONES	0.7	0%	0.5	0%	0	0%
TIDIS	0.6	0%	0.4	0%	0	-26%
TOTAL	821.1	100%	771.5	100%	-50	-6.04%

*Cifras en billones de Pesos

(1) Incluye TES Clase B, Tes Ley 546 y TRD

(2) Saldo Global (US \$23.199 millones) y Saldo Estimado en circulación en Colombia (US \$1.624 millones) a 30 de Enero de 2015.

Estadísticas - DCV -Banco de la República-, Deceval, Bolsa de Valores de Colombia

* Fuente Banco de la República con corte a 30 de Enero de 2015

** Fuente Bolsa de Valores de Colombia con corte 30 de Enero de 2015

*** Fuente Banco de la República con corte a 30 de Enero de 2015



Deceval con corte a 30 de Enero de 2015

DECEVAL – MERCADO OBJETIVO

PARTICIPACIÓN DE MERCADO					
CLASE DE TÍTULO	MERCADO TOTAL ENERO 2015	MERCADO OBJETIVO ENERO 2015	DECEVAL DICIEMBRE 2014	DECEVAL ENERO 2015	PARTICIPACIÓN Vs OBJETIVO
MERCADO INSTITUCIONAL					
BONOS ORDINARIOS Y DPI	44.1	44.1	44.6	44.1	100.0%
TITULOS HIPOTECARIOS	3.4	3.4	3.5	3.4	100.0%
OTROS TÍTULOS**	11.9	11.9	11.6	11.9	100.0%
CDTS	76.2	76.2	74.5	76.2	100.0%
SUBTOTAL	135.6	135.6	134.2	135.6	100.0%
MERCADO MASIVO					
ACCIONES ***	339.0	290.4	279.8	262.8	90.5%
CDTS OFICINA	33.1	33.1	4.6	4.6	13.8%
SUBTOTAL	372.1	323.6	284.4	267.4	82.6%
MERCADO DEUDA PÚBLICA					
TES	197.5	197.5	0.6	0.5	0.3%
TITULOS DE DEUDA EXTERNA	3.9	3.9	0.0	0.0	0.3%
OTROS TITULOS DCV	1.5	1.5	0.0	0.0	0.0%
BONOS PENSIONALES	1.6	1.6	1.6	1.6	100.0%
BONOS FINAGRO	7.2	7.2	0.0	0.0	0.0%
TIDIS	0.4	0.4	0.9	0.4	100.0%
SUBTOTAL	212.1	212.1	3.1	2.6	1.2%
Total Circulación Colombia	719.8	671.2	421.7	405.5	60.4%
TITULOS DE DEUDA EXTERNA	51.7	0.0	0.0	0.0	0.0%
TOTAL	771.5	671.2	421.7	405.5	60.4%

* Cifras billones de pesos

SALDO EN DEPÓSITO

CLASE DE TÍTULO	Diciembre de 2014		Febrero de 2015		VARIACIÓN	
	SALDO DECEVAL	PARTICIPACIÓN %	SALDO DECEVAL	PARTICIPACIÓN %	VARIACIÓN \$	VARIACIÓN %
TES (1)	0.6	0.1%	0.5	0.1%	-0.1	-16.8%
TITULOS DE DEUDA EXTERNA	0.0	0.0%	0.1	0.0%	0.1	958.3%
ACCIONES	279.8	66.4%	 260.7	64.2%	-19.1	-6.8%
CDTS	79.1	18.8%	 83.6	20.6%	4.5	5.7%
BONOS ORDINARIOS Y DPI	44.6	10.6%	44.4	10.9%	-0.2	-0.5%
BONOS PENSIONALES	1.6	0.4%	1.6	0.4%	0.0	0.7%
TITULOS HIPOTECARIOS	3.5	0.8%	3.3	0.8%	-0.2	-5.7%
OTROS TÍTULOS	11.0	2.6%	11.1	2.7%	0.0	0.4%
B. COMUNES Y C. EN ACCIONES	0.5	0.1%	0.5	0.1%	0.0	0.0%
TIDIS	0.9	0.2%	0.4	0.1%	-0.5	-53.0%
TOTAL	421.7	100%	406.3	100%	-15.4	-3.7%

*Cifras billones de Pesos

(1) Incluye TES clase B, Tes ley 546 y TRD

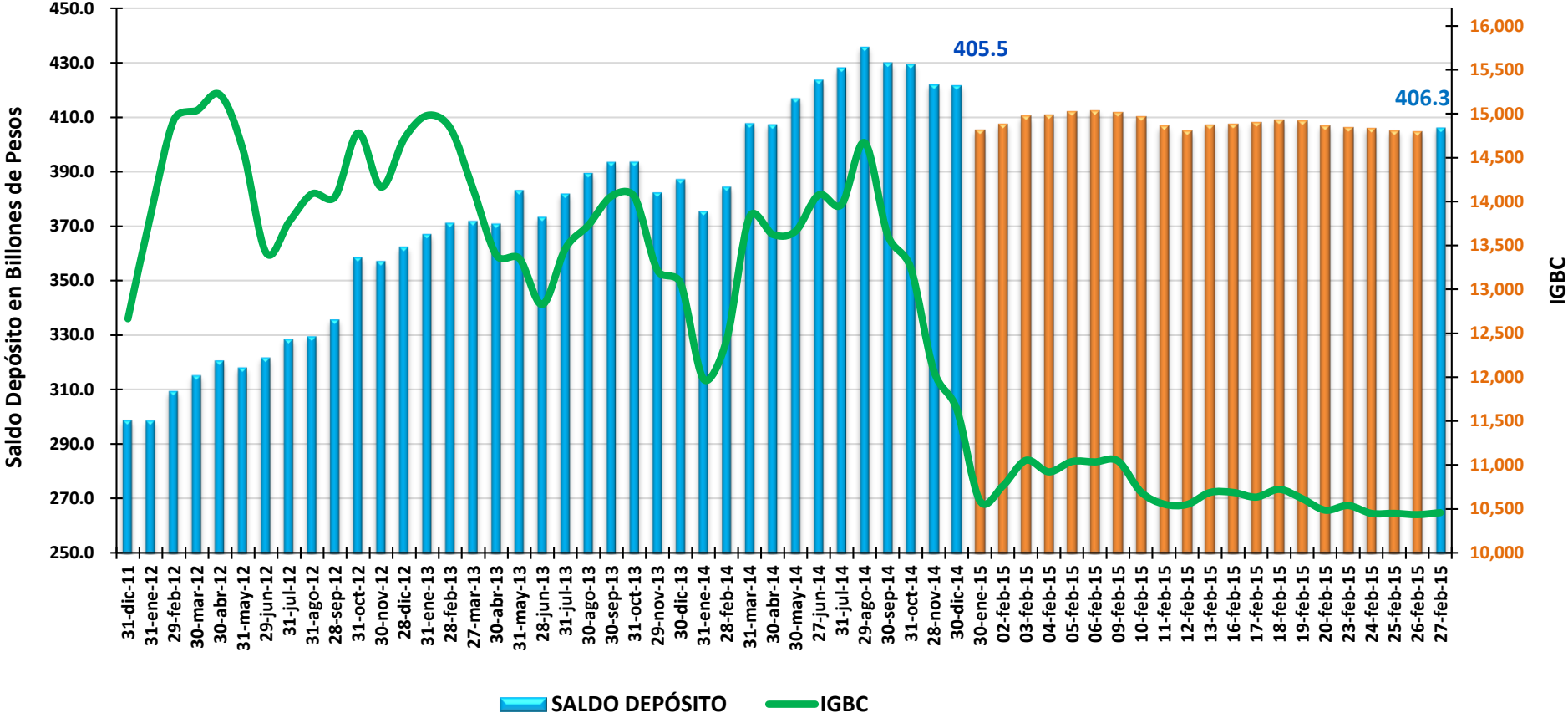
DEPÓSITO

EVOLUCIÓN DE LOS SERVICIOS DEL DEPÓSITO DE VALORES

Servicios	dic-10	dic-11	dic-12	dic-13	dic-14	feb-15
Valores en custodia	281.8	299.0	362.5	387.4	421.7	406.3
Participación mercado objetivo	44.9%	46.8%	48.8%	54.2%	61.1%	
Emisiones desmaterializadas	217.5	241.0	306.1	343.3	400.2	386.8
Servicios						
Administración de valores	79.8	66.2	74.5	91.9	105.7	18.5
Transacciones						
Número de operaciones	1,941,737	2,657,325	2,005,964	1,407,769	1,479,932	324,404
Valor transado	773.3	692.1	650.1	416.5	435.8	62.0
DVP						
Número de operaciones	280,997	234,758	238,468	176,122	181,127	28,938
Valor transado	236.9	216.9	250.8	219.1	217.1	36

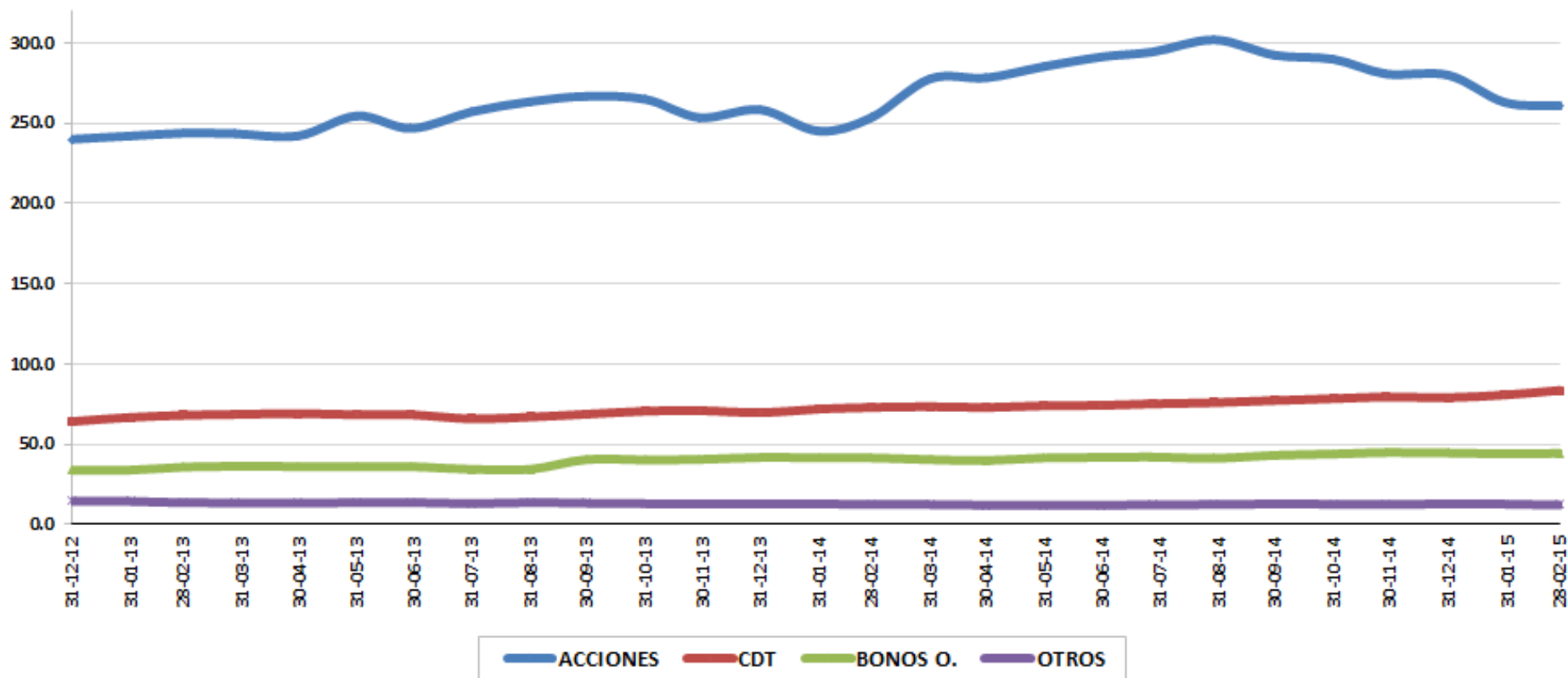
* Cifras en Billones de Pesos

SALDO EN DEPÓSITO Vs. IGBC

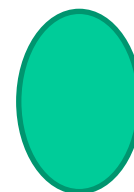


Fuente: DECEVAL
FEBRERO 2015

COMPORTAMIENTO SALDO PRINCIPALES TÍTULOS EN DECEVAL



EVOLUCIÓN EMISIONES DESMATERIALIZADAS

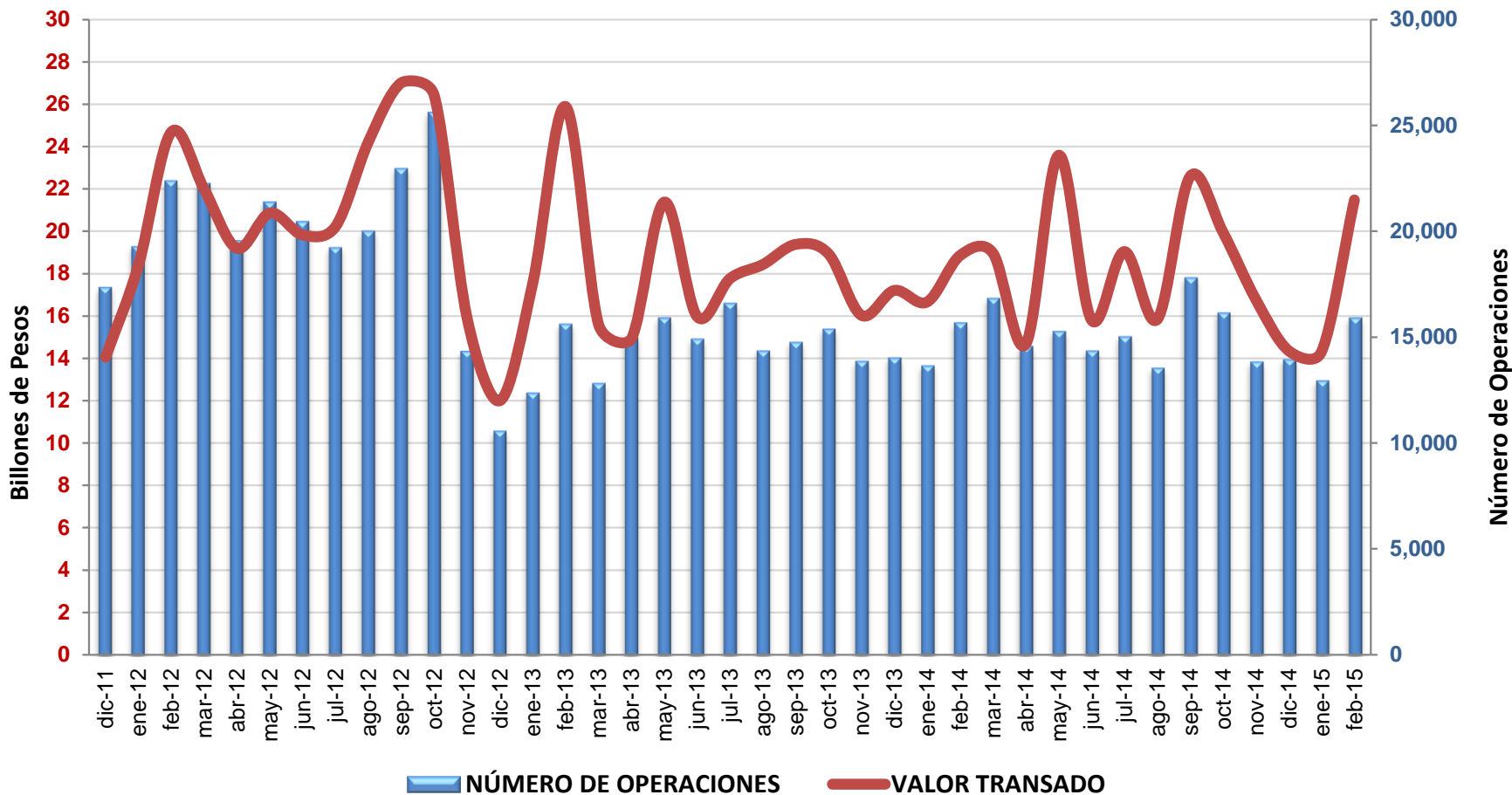


EVOLUCIÓN DEL DEPÓSITO DE EMISIONES EN EL 2015

TÍTULO	dic-10	dic-11	dic-12	dic-13	dic-14	feb-15	Crecimiento \$	Crecimiento %
ACCIONES	127.8	141.0	185.1	215.6	259.8	↓ 242.6	-17.2	-6.6%
CDT's	36.2	47.3	63.9	69.5	78.8	↑ 83.5	4.7	5.9%
BONOS ORDINARIOS	29.7	30.7	33.7	34.9	37.2	↓ 37.0	-0.2	-0.6%
TITULOS HIPOTECARIOS	8.1	6.6	5.8	3.8	3.5	↓ 3.3	-0.2	-5.7%
BONOS DEUDA PUBLICA INTERNA	6.0	6.3	5.8	6.9	7.4	↓ 7.4	0.0	0.0%
TITULOS DE CONTENIDO CREDITICIO	3.2	2.7	3.0	2.4	2.0	↓ 1.6	-0.4	-20.3%
BONOS PENSIONALES*	1.3	1.3	1.4	1.5	1.6	↓ 1.6	0.0	0.7%
OTROS TITULOS	2.3	4.0	6.0	7.5	8.5	↓ 8.9	0.4	5.1%
PAPELES COMERCIALES	0.6	0.5	0.2	0.0	0.0	↓ 0.0	0.0	0.0%
TIDIS	0.1	0.5	0.5	0.6	0.9	↓ 0.4	-0.5	-53.0%
B. COMUNES Y C. EN ACCIONES	2.3	0.0	0.7	0.7	0.5	↓ 0.5	0.0	-0.2%
TOTAL	217.5	241.0	306.1	343.3	400.2	↓ 386.8	-13.4	-3.4%

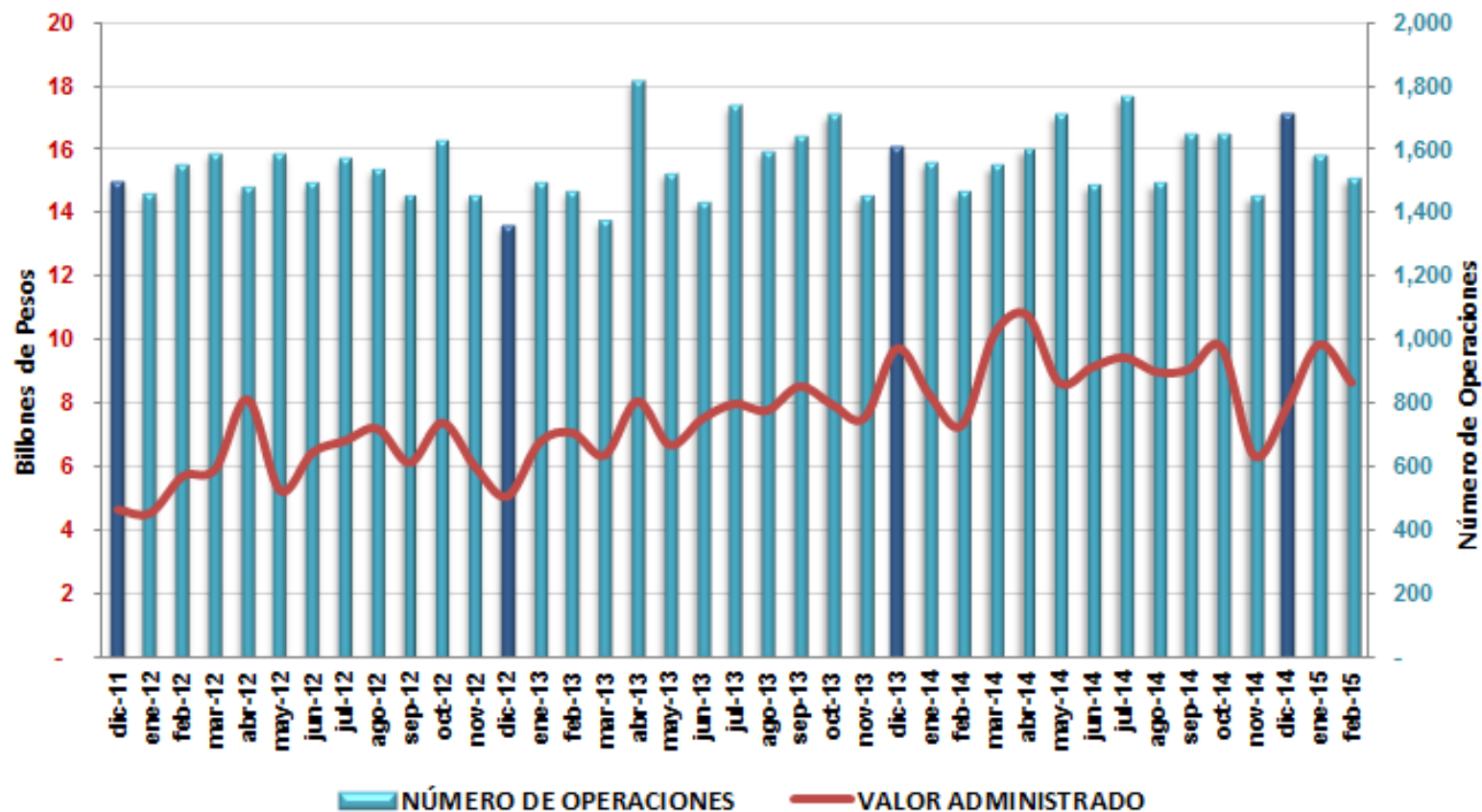
*Cifras billones de Pesos

EVOLUCIÓN OPERACIONES ENTREGA CONTRA PAGO DVP



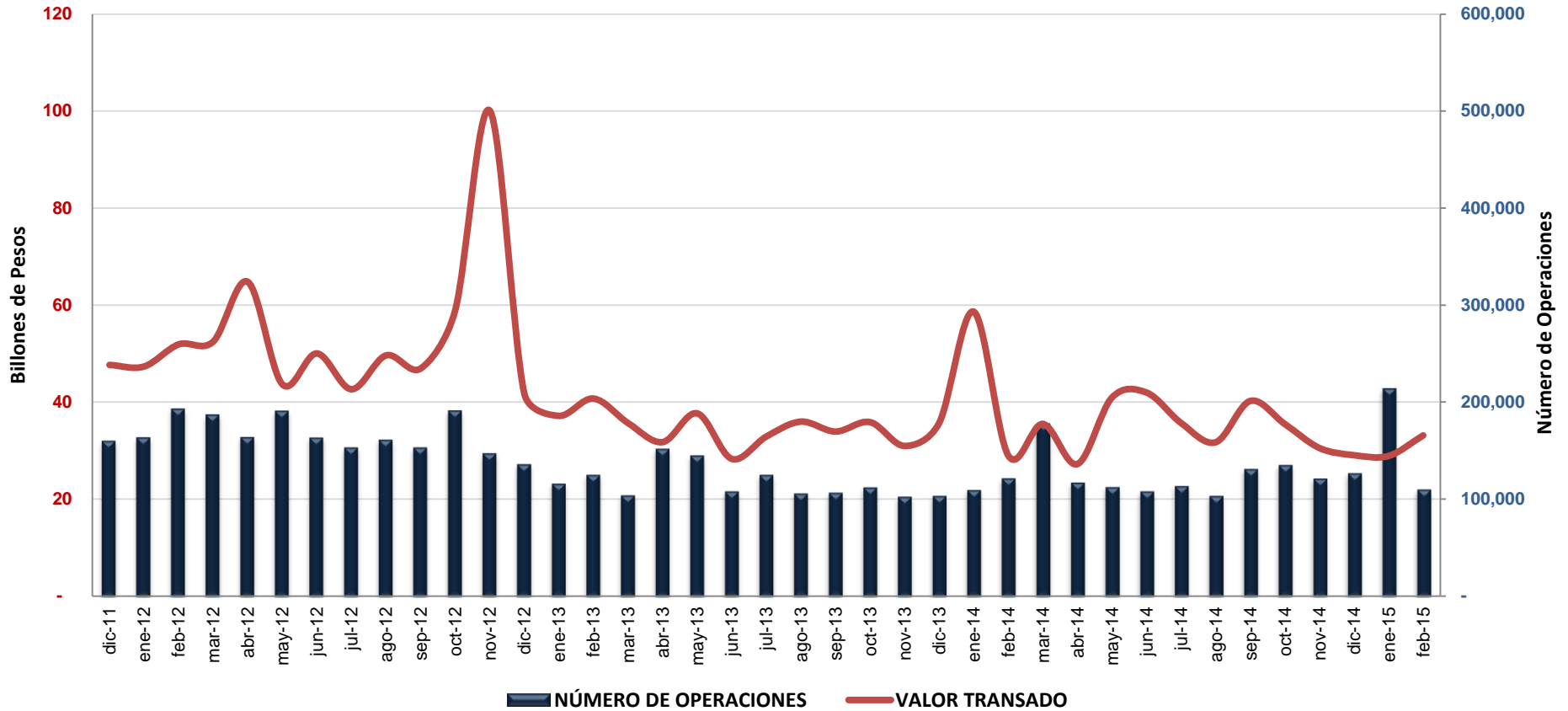
	dic-09	dic-10	dic-11	dic-12	ene-13	feb-13	mar-13	abr-13	may-13	jun-13	jul-13	ago-13	sep-13	oct-13	nov-13	dic-13	ene-14	feb-14	mar-14	abr-14	may-14	jun-14	jul-14	ago-14	sep-14	oct-14	nov-14	dic-14	ene-15	feb-15
NÚMERO DE OPERACIONES	23,505	22,440	17,391	10,617	12,403	15,660	12,862	15,053	15,960	14,951	16,641	14,400	14,794	15,428	13,905	14,065	13,688	15,713	16,880	14,614	15,317	14,394	15,057	13,582	17,842	16,180	13,870	13,990	12,991	15,947
VALOR TRANSADO	19.8	23.0	14.1	12.0	17.6	25.9	15.6	14.9	21.4	16.0	17.8	18.4	19.4	18.9	16.0	17.2	16.7	18.9	19.0	14.7	23.6	15.8	19.0	15.8	22.6	20.0	16.8	14.4	14.3	21.5

EVOLUCIÓN ADMINISTRACIÓN VALORES



	dic-08	dic-09	dic-10	dic-11	dic-12	ene-13	feb-13	mar-13	abr-13	may-13	jun-13	jul-13	ago-13	sep-13	oct-13	nov-13	dic-13	ene-14	feb-14	mar-14	abr-14	may-14	jun-14	jul-14	ago-14	sep-14	oct-14	nov-14	dic-14	ene-15	feb-15
NÚMERO DE OPERACIONES	1,179	1,316	1,313	1,497	1,358	1,498	1,468	1,376	1,814	1,525	1,433	1,738	1,594	1,638	1,708	1,452	1,606	1,557	1,466	1,547	1,601	1,709	1,486	1,764	1,492	1,650	1,649	1,452	1,716	1,582	1,507
VALOR COBRADO	7.2	6.6	7.5	4.6	5.1	6.8	7.1	6.4	8.1	6.7	7.5	8.0	7.8	8.5	8.0	7.5	9.7	8.3	7.3	10.2	10.8	8.6	9.1	9.4	9.0	9.1	9.8	6.3	7.9	9.8	8.6

EVOLUCIÓN TRANSACCIONES

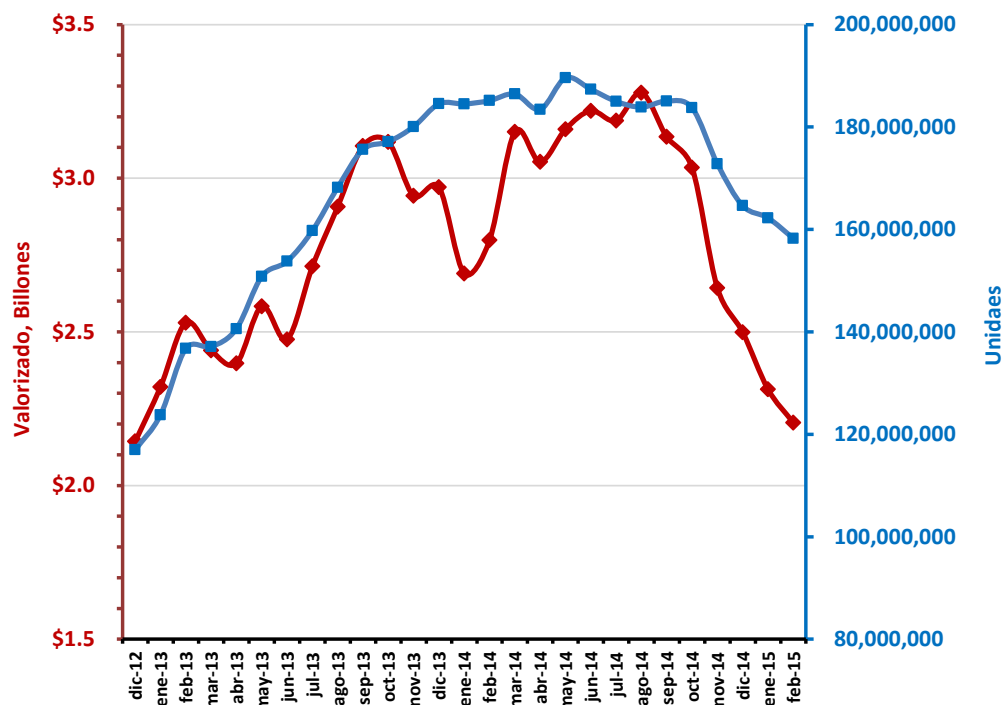


■ NÚMERO DE OPERACIONES — VALOR TRANSADO

	dic-08	ene-09	feb-09	mar-09	abr-09	may-09	jun-09	jul-09	ago-09	sep-09	oct-09	nov-09	dic-09	ene-10	feb-10	mar-10	abr-10	may-10	jun-10	jul-10	ago-10	sep-10	oct-10	nov-10	dic-10	ene-11	feb-11	mar-11	abr-11	may-11	jun-11	jul-11	ago-11	sep-11	oct-11	nov-11	dic-11	ene-12	feb-12	mar-12	abr-12	may-12	jun-12	jul-12	ago-12	sep-12	oct-12	nov-12	dic-12	ene-13	feb-13	mar-13	abr-13	may-13	jun-13	jul-13	ago-13	sep-13	oct-13	nov-13	dic-13	ene-14	feb-14	mar-14	abr-14	may-14	jun-14	jul-14	ago-14	sep-14	oct-14	nov-14	dic-14	ene-15	feb-15
NÚMERO OPERACIONES	129,416	135,909	183,502	160,351	136,217	116,257	125,301	104,142	151,908	145,110	108,188	125,188	106,208	106,828	112,362	102,705	103,572	109,735	121,785	178,128	117,169	112,657	108,372	113,769	103,707	131,258	135,252	121,269	126,831	214,145	110,259																																												
VALOR TRANSADO	51.7	87.2	78.9	47.7	41.7	37.2	40.7	35.7	31.7	37.7	28.3	32.9	36.0	33.9	35.9	30.9	35.7	58.6	28.9	35.5	27.2	40.9	41.9	35.7	31.7	40.2	35.5	30.5	29.0	28.9	33.1																																												

EVOLUCIÓN ETF ICOLCAP

FONDO BURSATIL ISHARES COLCAP			
Corte	Unidades	V. Unidad	Valorizado (Bill. COP)
dic-12	116,950,000	18,325.00	\$ 2.14
ene-13	123,790,000	18,746.98	\$ 2.32
feb-13	136,760,000	18,498.19	\$ 2.53
mar-13	137,100,000	17,792.59	\$ 2.44
abr-13	140,610,000	17,050.49	\$ 2.40
may-13	150,810,000	17,128.10	\$ 2.58
jun-13	153,770,000	16,099.00	\$ 2.48
jul-13	159,750,000	16,980.81	\$ 2.71
ago-13	168,200,000	17,280.33	\$ 2.91
sep-13	175,610,000	17,680.00	\$ 3.10
oct-13	177,110,000	17,606.14	\$ 3.12
nov-13	180,060,000	16,340.12	\$ 2.94
dic-13	184,520,000	16,100.00	\$ 2.97
ene-14	184,500,000	14,577.00	\$ 2.69
feb-14	185,140,000	15,114.42	\$ 2.80
mar-14	186,440,000	16,899.86	\$ 3.15
abr-14	183,420,000	16,646.00	\$ 3.05
may-14	189,580,000	16,664.96	\$ 3.16
jun-14	187,360,000	17,182.28	\$ 3.22
jul-14	185,000,000	17,228.85	\$ 3.19
ago-14	183,870,000	17,830.00	\$ 3.28
sep-14	185,070,000	16,935.52	\$ 3.13
oct-14	183,740,000	16,515.90	\$ 3.03
nov-14	172,810,000	15,293.73	\$ 2.64
dic-14	164,620,000	15,180.00	\$ 2.50
ene-15	162,250,000	14,257.80	\$ 2.31
feb-15	158,260,000	13,929.50	\$ 2.20



FONDO BURSATIL HORIZONS MILA 40 DE S&P

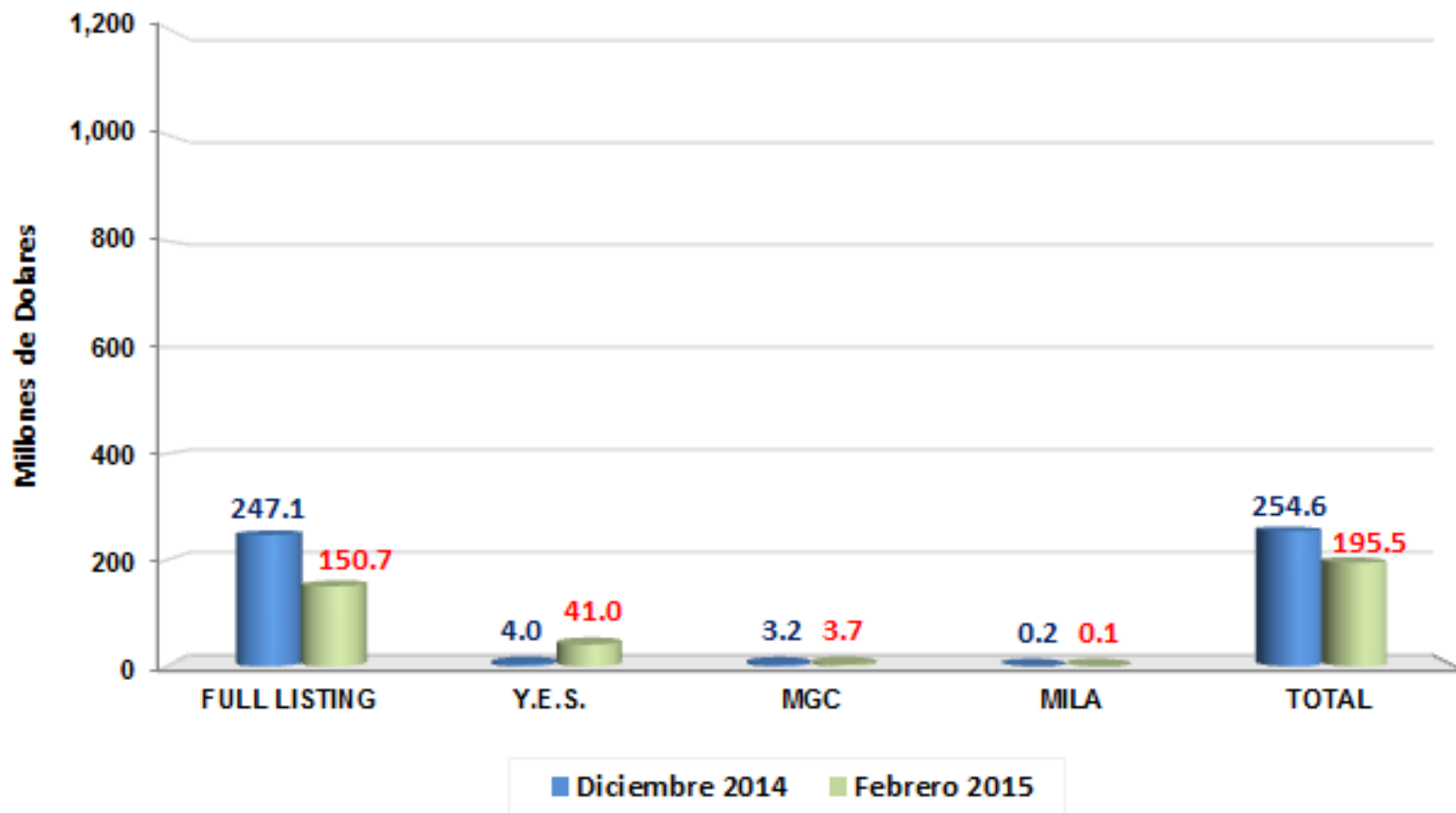
Corte	Unidades	V. Unidad	Valorizado (Mill. COP)
ene-15	10,000	13,800.00	\$ 138.00
feb-15	10,000	13,800.00	\$ 138.00

FONDO BURSATIL HORIZONS COLOMBIA SELECT DE S&P

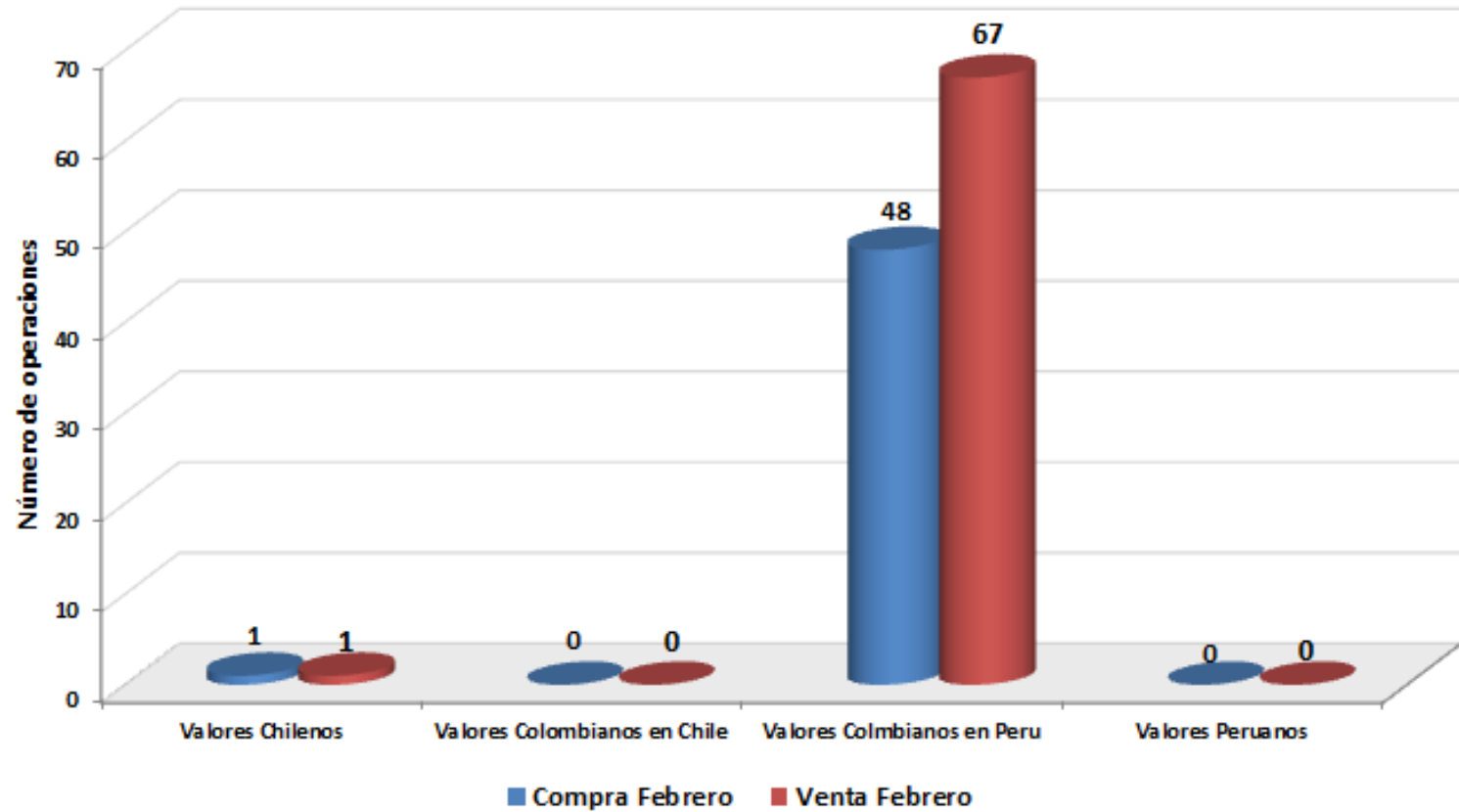
Corte	Unidades	V. Unidad	Valorizado (Bill. COP)
feb-15	10,750,000	12,852.00	\$ 0.14

CUSTODIA INTERNACIONAL

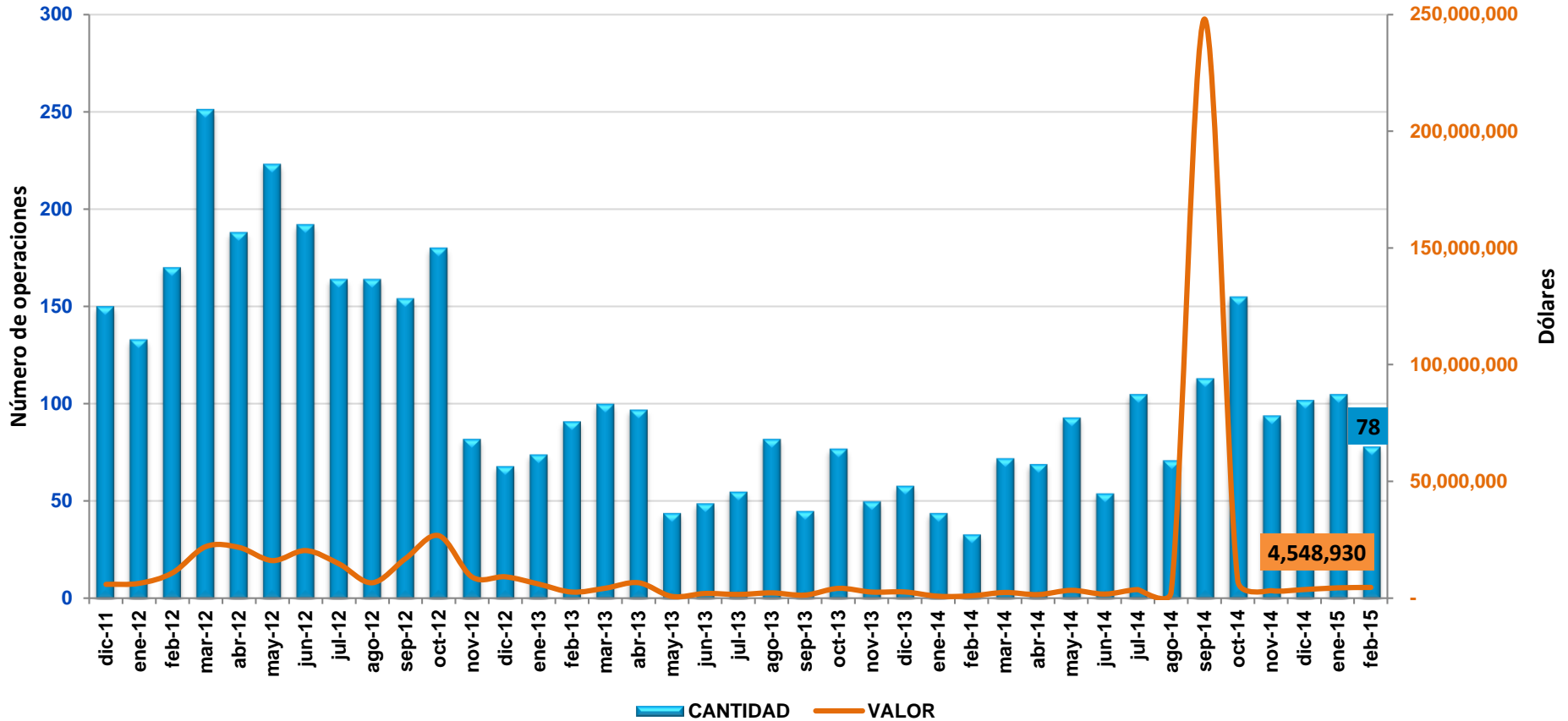
SALDO EN SERVICIOS DE CUSTODIA



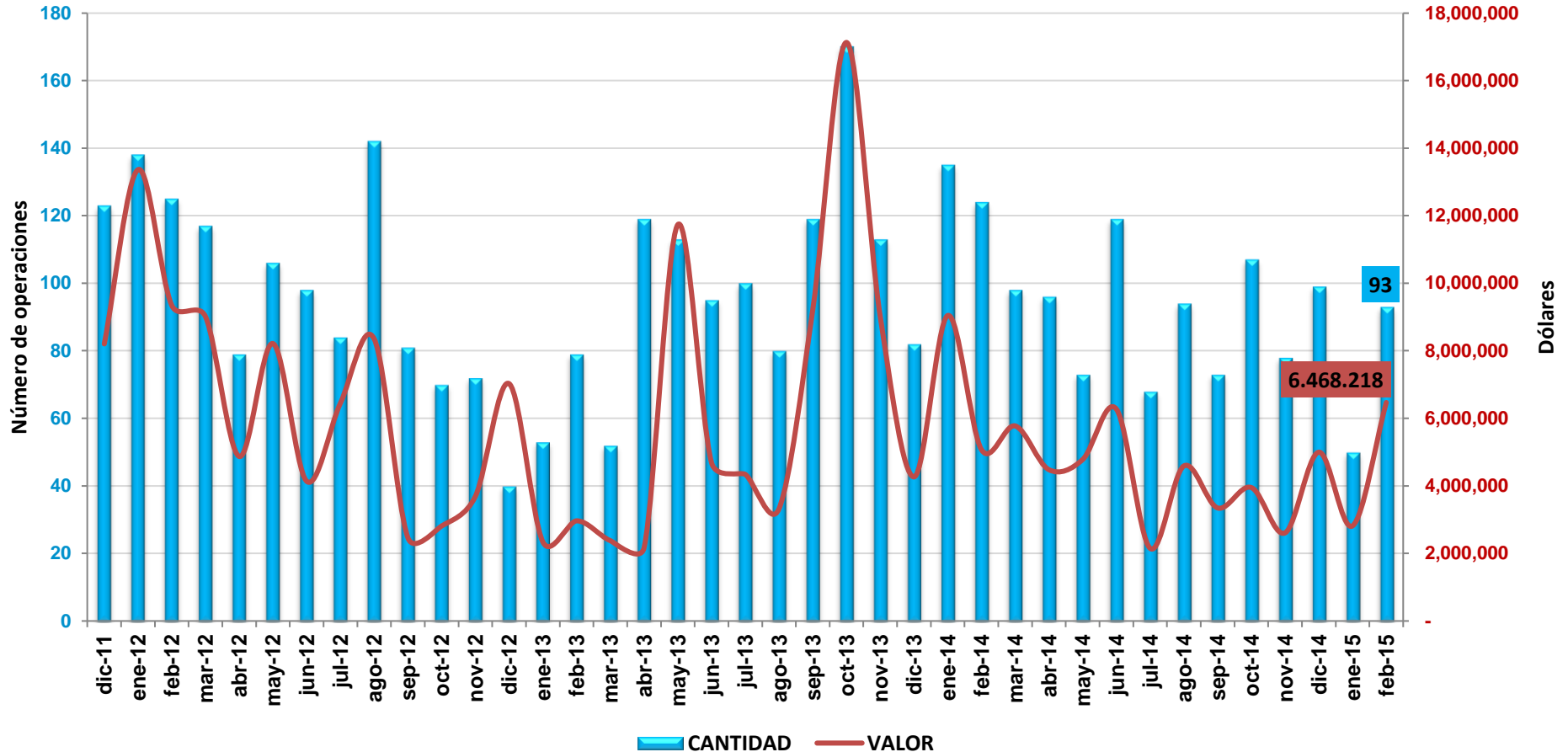
MERCADO INTEGRADO LATINOAMERICANO



OPERACIONES INTERNACIONALES COMPRAS (INGRESOS)



OPERACIONES INTERNACIONALES VENTAS (RETIROS)



OPERACIONES NACIONALES SOBRE TÍTULOS INTERNACIONALES

