



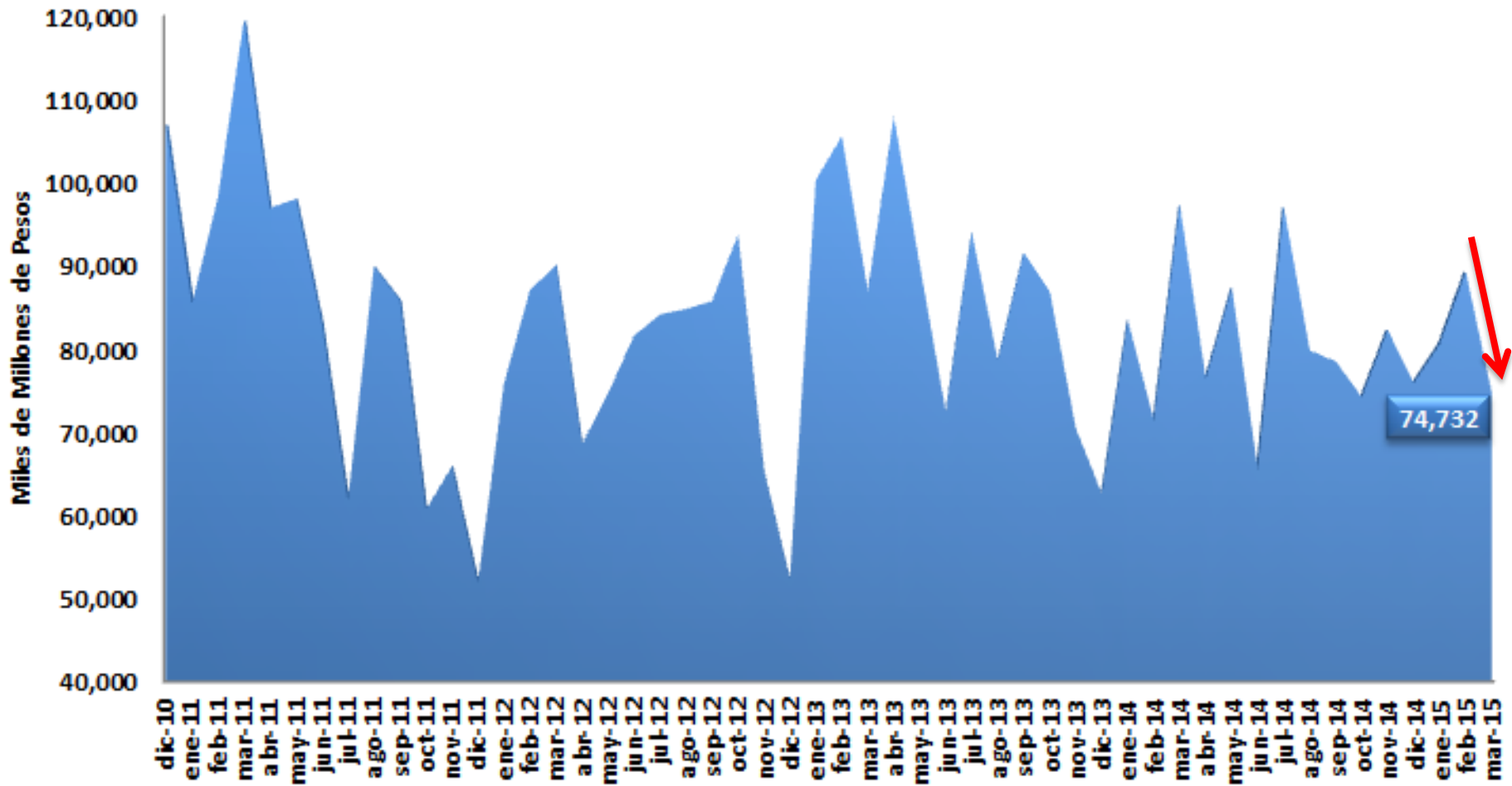
**INDICADORES
DECEVAL**

**CORTE MARZO
DE 2015**



Deceval *va más allá*

VOLÚMENES SISTEMA DE REGISTRO BVC



MERCADO

CLASE DE TÍTULO	Diciembre de 2014		Marzo de 2015		Variación Mercado	
	MERCADO GENERAL	PARTICIPACIÓN %	MERCADO GENERAL	PARTICIPACIÓN %	VARIACIÓN \$	VARIACIÓN %
TES (1) *	193.9	25%	194.5	25%	1	0%
TITULOS DE DEUDA EXTERNA (2)	52.1	7%	61.9	8%	10	19%
ACCIONES **	364.1	46%	329.5	43%	-35	-10%
CDT ***	106.5	14%	112.9	15%	6.4	6%
BONOS ORDINARIOS Y DPI	44.6	6%	45.1	6%	0	1%
OTROS TITULOS DCV*	1.5	0%	1.5	0%	0	1%
BONOS PENSIONALES	1.6	0%	1.6	0%	0	2%
TITULOS HIPOTECARIOS	3.5	0%	3.2	0%	0	-9%
OTROS TÍTULOS	11.0	1%	11.3	1%	0	2%
BONOS FINAGRO *	7.2	1%	7.2	1%	0	0%
BONOS C. Y C.EN ACCIONES	0.5	0%	0.5	0%	0	0%
TIDIS	0.9	0%	0.4	0%	0	-53%
TOTAL	787.4	100%	769.6	100%	-18	-2.26%

*Cifras en billones de Pesos

(1) Incluye TES Clase B, Tes Ley 546 y TRD

(2) Saldo Global (US \$20.550 millones) y Saldo Estimado en circulación en Colombia (US \$1.681 millones) a 31 de Marzo de 2015.

Estadísticas - DCV -Banco de la República-, Deceval, Bolsa de Valores de Colombia

* Fuente Banco de la República con corte a 31 de Marzo de 2015

** Fuente Bolsa de Valores de Colombia con corte 31 de Marzo de 2015

*** Fuente Banco de la República con corte a 31 de Marzo de 2015



Deceval con corte a 31 de Marzo de 2015

DECEVAL – MERCADO OBJETIVO

PARTICIPACIÓN DE MERCADO					
CLASE DE TÍTULO	MERCADO TOTAL MARZO 2015	MERCADO OBJETIVO MARZO 2015	DECEVAL DICIEMBRE 2014	DECEVAL MARZO 2015	PARTICIPACIÓN Vs OBJETIVO
MERCADO INSTITUCIONAL					
BONOS ORDINARIOS Y DPI	45.1	45.1	44.6	45.1	100.0%
TÍTULOS HIPOTECARIOS	3.2	3.2	3.5	3.2	100.0%
OTROS TÍTULOS**	11.8	11.8	11.6	11.8	100.0%
CDTS	78.1	78.1	74.5	78.1	100.0%
SUBTOTAL	138.2	138.2	134.2	138.2	100.0%
MERCADO MASIVO					
ACCIONES ***	329.5	278.5	279.8	249.7	89.6%
CDTS OFICINA	34.8	34.8	4.6	5.3	15.1%
SUBTOTAL	364.3	313.3	284.4	255.0	81.4%
MERCADO DEUDA PÚBLICA					
TES	194.5	194.5	0.6	0.5	0.2%
TÍTULOS DE DEUDA EXTERNA	4.3	4.3	0.0	0.1	2.4%
OTROS TÍTULOS DCV	1.5	1.5	0.0	0.0	0.0%
BONOS PENSIONALES	1.6	1.6	1.6	1.6	100.0%
BONOS FINAGRO	7.2	7.2	0.0	0.0	0.0%
TIDIS	0.4	0.4	0.9	0.4	100.0%
SUBTOTAL	209.6	209.6	3.1	2.6	1.2%
Total Circulación Colombia	712.1	661.1	421.7	395.8	59.9%
TÍTULOS DE DEUDA EXTERNA	57.5	0.0	0.0	0.0	0.0%
TOTAL	769.6	661.1	421.7	395.8	59.9%

* Cifras billones de pesos

SALDO EN DEPÓSITO

CLASE DE TÍTULO	Diciembre de 2014		Marzo de 2015		VARIACIÓN	
	SALDO DECEVAL	PARTICIPACIÓN %	SALDO DECEVAL	PARTICIPACIÓN %	VARIACIÓN \$	VARIACIÓN %
TES (1)	0.6	0.1%	0.5	0.1%	-0.1	-19.9%
TITULOS DE DEUDA EXTERNA	0.0	0.0%	0.1	0.0%	0.1	997.2%
ACCIONES	279.8	66.4%	 249.7	63.1%	-30.1	-10.8%
CDTS	79.1	18.8%	 83.4	21.1%	4.2	5.4%
BONOS ORDINARIOS Y DPI	44.6	10.6%	45.1	11.4%	0.5	1.1%
BONOS PENSIONALES	1.6	0.4%	1.6	0.4%	0.0	1.9%
TITULOS HIPOTECARIOS	3.5	0.8%	3.2	0.8%	-0.3	-8.6%
OTROS TÍTULOS	11.0	2.6%	11.3	2.9%	0.3	2.3%
B. COMUNES Y C. EN ACCIONES	0.5	0.1%	0.5	0.1%	0.0	0.0%
TIDIS	0.9	0.2%	0.4	0.1%	-0.5	-52.8%
TOTAL	421.7	100%	395.8	100%	-25.9	-6.1%

*Cifras billones de Pesos

(1) Incluye TES clase B, Tes ley 546 y TRD

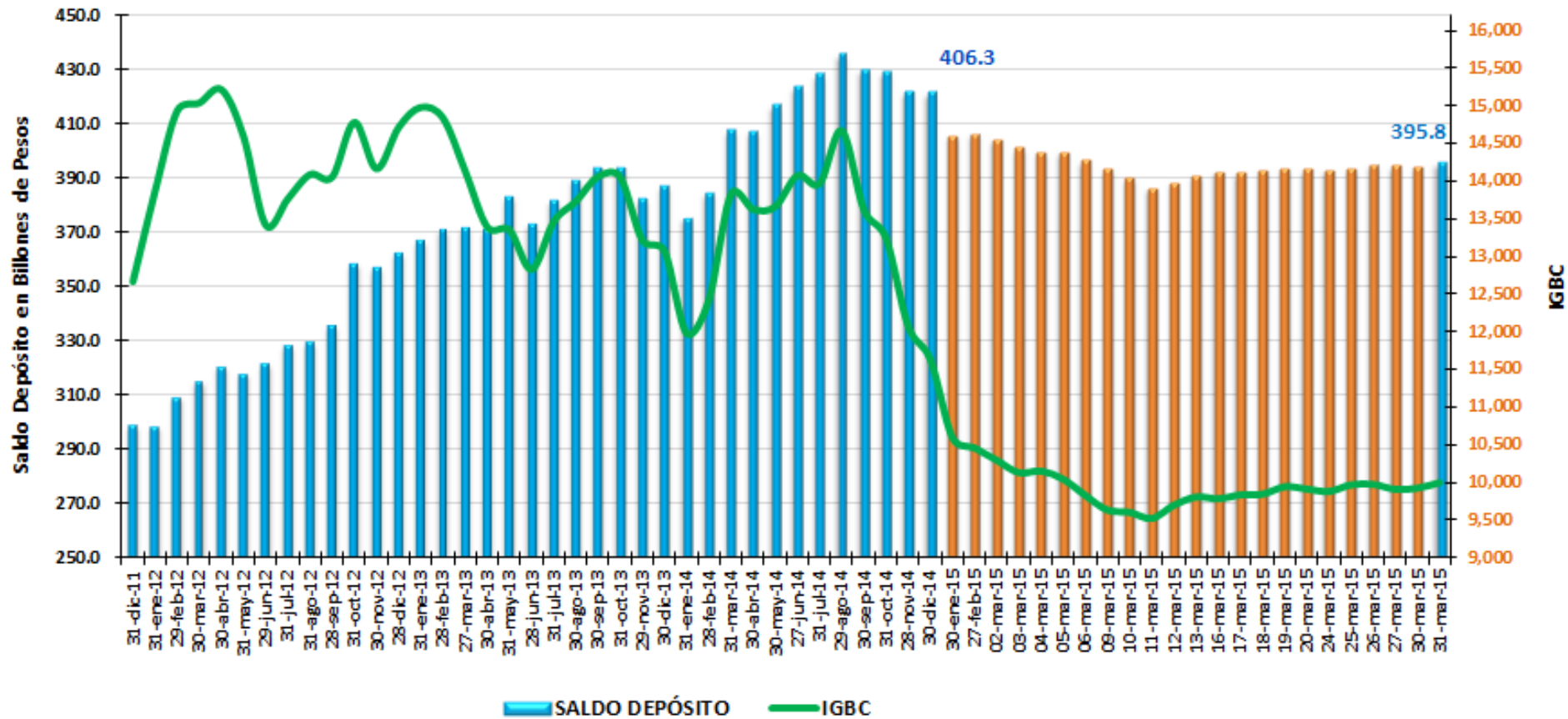
DEPÓSITO

EVOLUCIÓN DE LOS SERVICIOS DEL DEPÓSITO DE VALORES

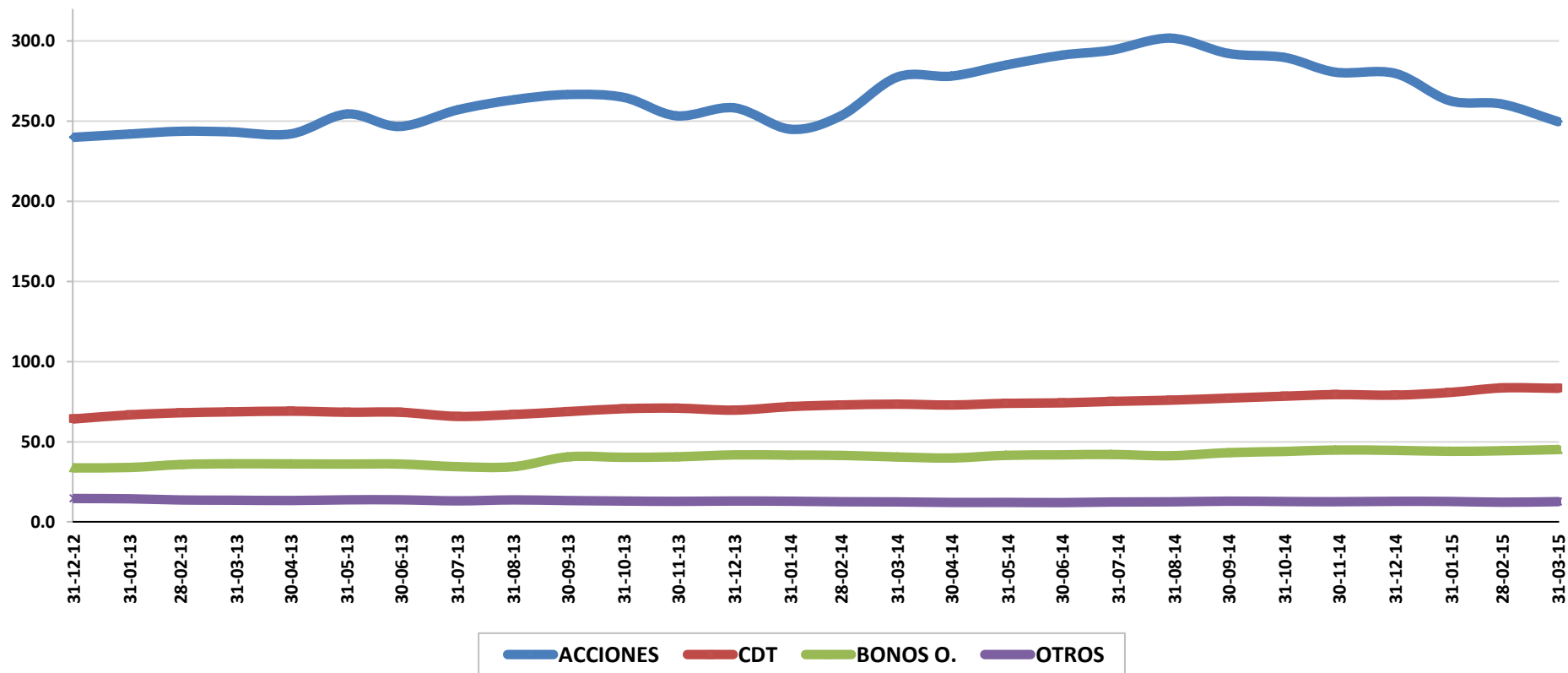
Servicios	dic-08	dic-09	dic-10	dic-11	dic-12	dic-13	dic-14	mar-15
Valores en custodia	142.6	204.0	281.8	299.0	362.5	387.4	421.7	395.8
Participación mercado objetivo	37.6%	45.0%	44.9%	46.8%	48.8%	54.2%	61.1%	
Emisiones desmaterializadas	114.9	155.2	217.5	241.0	306.1	343.3	400.2	376.5
Servicios								
Administración de valores	69.9	80.8	79.8	66.2	74.5	91.9	105.7	28.9
Transacciones								
Número de operaciones	1,987,102	1,570,342	1,941,737	2,657,325	2,005,964	1,407,769	1,479,932	429,223
Valor transado	520.5	645.8	773.3	692.1	650.1	416.5	435.8	89.8
DVP								
Número de operaciones	221,318	228,656	280,997	234,758	238,468	176,122	181,127	45,674
Valor transado	159.1	207.2	236.9	216.9	250.8	219.1	217.1	55

* Cifras en Billones de Pesos

SALDO EN DEPÓSITO Vs. IGBC



COMPORTAMIENTO SALDO PRINCIPALES TÍTULOS EN DECEVAL



EVOLUCIÓN EMISIONES DESMATERIALIZADAS

EVOLUCIÓN DEL DEPÓSITO DE EMISIONES EN EL 2015

TÍTULO	dic-10	dic-11	dic-12	dic-13	dic-14	mar-15	Crecimiento \$	Crecimiento %
ACCIONES	127.8	141.0	185.1	215.6	259.8	231.7	-28.1	-10.8%
CDT's	36.2	47.3	63.9	69.5	78.8	83.2	4.4	5.6%
BONOS ORDINARIOS	29.7	30.7	33.7	34.9	37.2	37.2	0.0	0.0%
TITULOS HIPOTECARIOS	8.1	6.6	5.8	3.8	3.5	3.2	-0.3	-8.6%
BONOS DEUDA PUBLICA INTERNA	6.0	6.3	5.8	6.9	7.4	7.9	0.5	6.5%
TITULOS DE CONTENIDO CREDITICIO	3.2	2.7	3.0	2.4	2.0	1.6	-0.4	-20.0%
BONOS PENSIONALES*	1.3	1.3	1.4	1.5	1.6	1.6	0.0	1.9%
OTROS TITULOS	2.3	4.0	6.0	7.5	8.5	9.1	0.7	7.7%
PAPELES COMERCIALES	0.6	0.5	0.2	0.0	0.0	0.0	0.0	0.0%
TIDIS	0.1	0.5	0.5	0.6	0.9	0.4	-0.5	-52.8%
B. COMUNES Y C. EN ACCIONES	2.3	0.0	0.7	0.7	0.5	0.5	0.0	-0.2%
TOTAL	217.5	241.0	306.1	343.3	400.2	376.5	-23.7	-5.9%

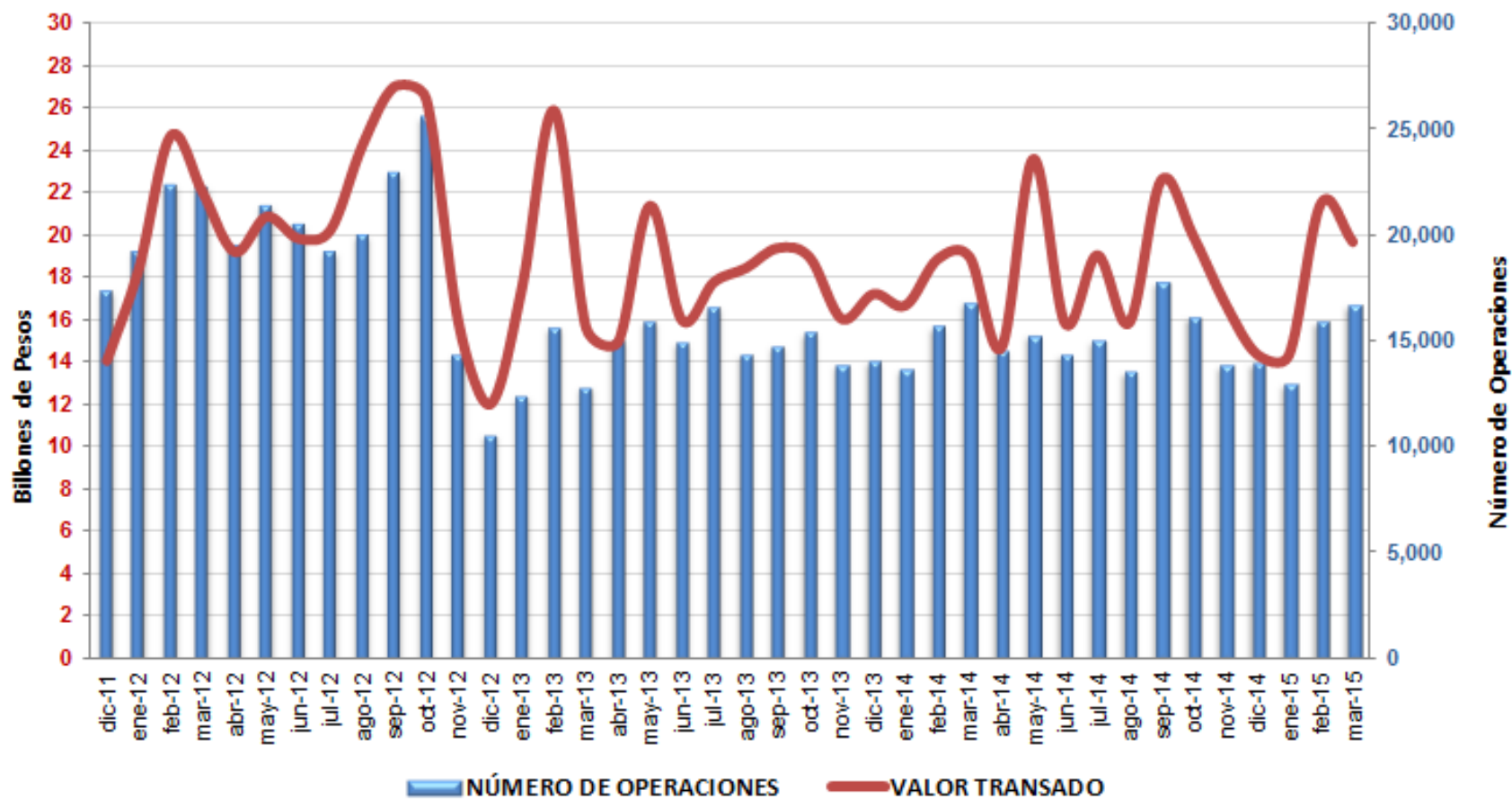
*Cifras billones de Pesos

EMISIONES DESMATERIALIZADAS 2015 RENTA FIJA

RENTA FIJA MARZO

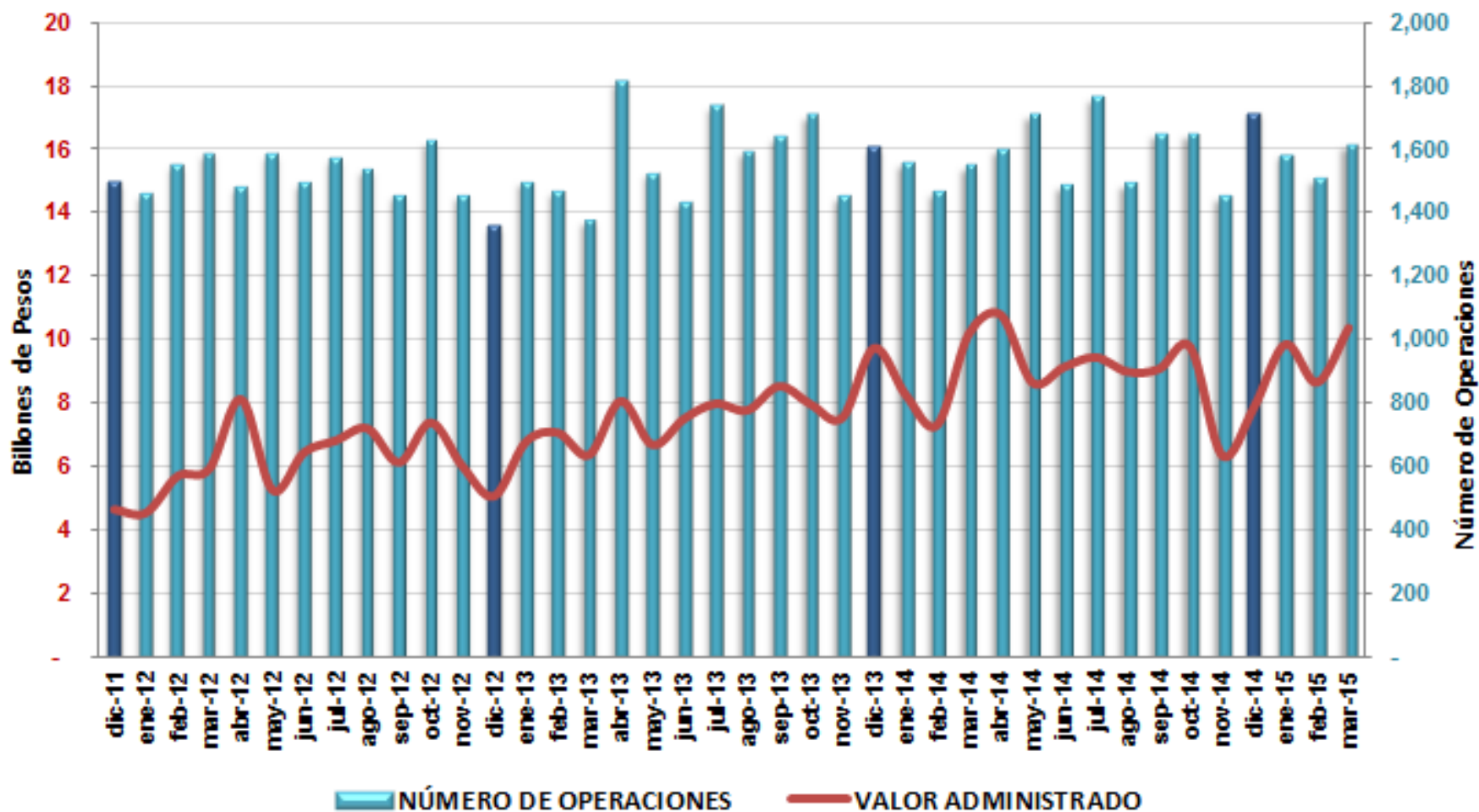
NOMBRE EMISOR	DESCRIPCIÓN	TOTAL En billones de pesos	PARTICIPACIÓN
BANCO DAVIVIENDA S.A.	BONOS	0.70	23.9%
EMPRESAS PÚBLICAS DE MEDELLÍN	BONOS	0.63	21.5%
BANCO POPULAR S.A.	BONOS	0.40	13.7%
LEASING BANCOLOMBIA	BONOS	0.40	13.7%
PROMIGAS S.A	BONOS	0.40	13.7%
ORGANIZACIÓN TERPEL S.A.	BONOS	0.40	13.7%
ADMINISTRADORA COLOMBIANA DE PENS. COLPENSIONES	BONOS	0.00	0.0%
TOTAL		2.93	100%

EVOLUCIÓN OPERACIONES ENTREGA CONTRA PAGO DVP



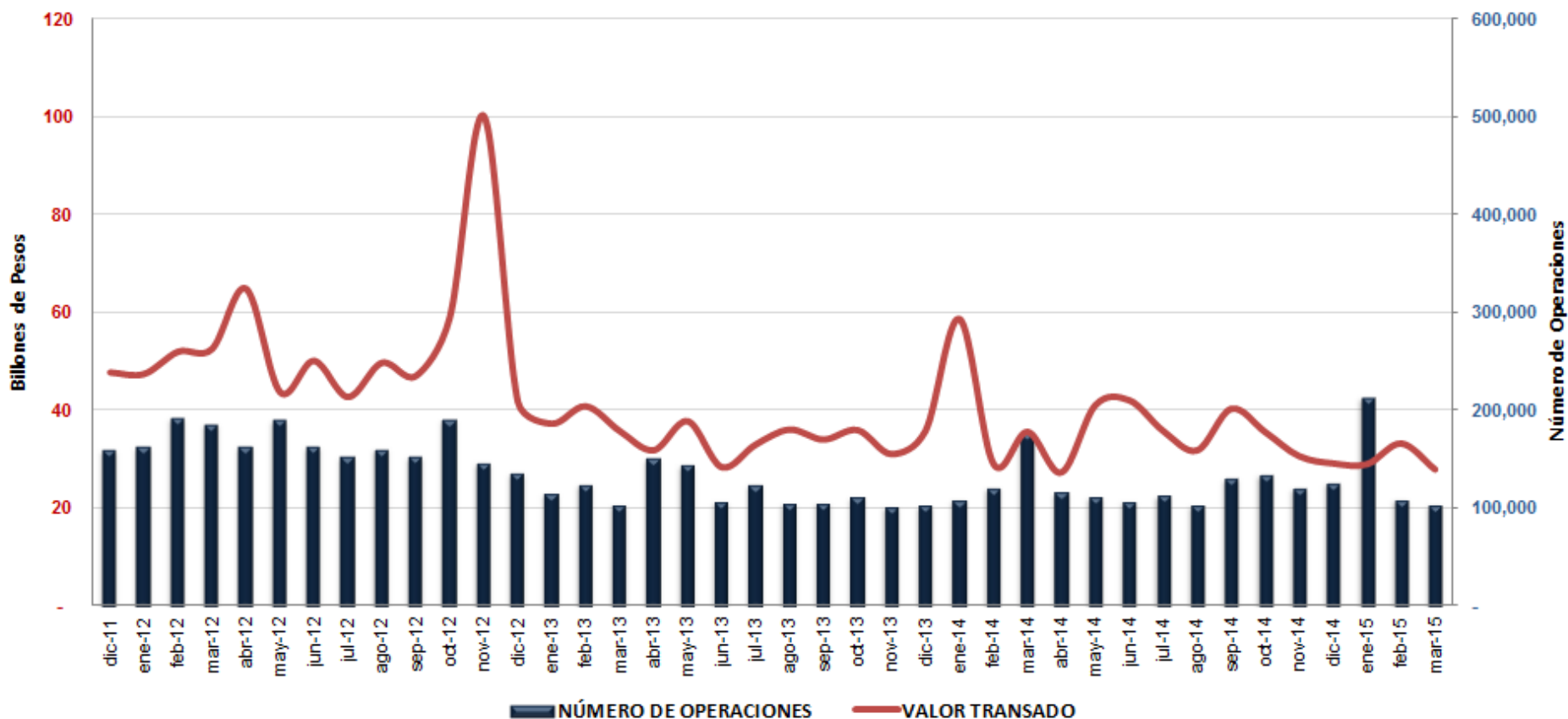
	dic-09	dic-10	dic-11	dic-12	ene-13	feb-13	mar-13	abr-13	may-13	jun-13	jul-13	ago-13	sep-13	oct-13	nov-13	dic-13	ene-14	feb-14	mar-14	abr-14	may-14	jun-14	jul-14	ago-14	sep-14	oct-14	nov-14	dic-14	ene-15	feb-15	mar-15
NÚMERO DE OPERACIONES	23,505	22,440	17,391	10,617	12,403	15,660	12,862	15,053	15,960	14,951	16,641	14,400	14,794	15,428	13,905	14,065	13,688	15,713	16,880	14,614	15,317	14,394	15,057	13,582	17,842	16,180	13,870	13,990	12,991	15,947	16,736
VALOR TRANSADO	19.8	23.0	14.1	12.0	17.6	25.9	15.6	14.9	21.4	16.0	17.8	18.4	19.4	18.9	16.0	17.2	16.7	18.9	19.0	14.7	23.6	15.8	19.0	15.8	22.6	20.0	16.8	14.4	14.3	21.5	19.7

EVOLUCIÓN ADMINISTRACIÓN VALORES



	dic-08	dic-09	dic-10	dic-11	dic-12	ene-13	feb-13	mar-13	abr-13	may-13	jun-13	jul-13	ago-13	sep-13	oct-13	nov-13	dic-13	ene-14	feb-14	mar-14	abr-14	may-14	jun-14	jul-14	ago-14	sep-14	oct-14	nov-14	dic-14	ene-15	feb-15	mar-15
NÚMERO DE OPERACIONES	1,179	1,316	1,313	1,497	1,358	1,498	1,468	1,376	1,814	1,525	1,433	1,738	1,594	1,638	1,708	1,452	1,606	1,557	1,466	1,547	1,601	1,709	1,486	1,764	1,492	1,650	1,649	1,452	1,716	1,582	1,507	1,614
VALOR COBRADO	7.2	6.6	7.5	4.6	5.1	6.8	7.1	6.4	8.1	6.7	7.5	8.0	7.8	8.5	8.0	7.5	9.7	8.3	7.3	10.2	10.8	8.6	9.1	9.4	9.0	9.1	9.8	6.3	7.9	9.8	8.6	10.4

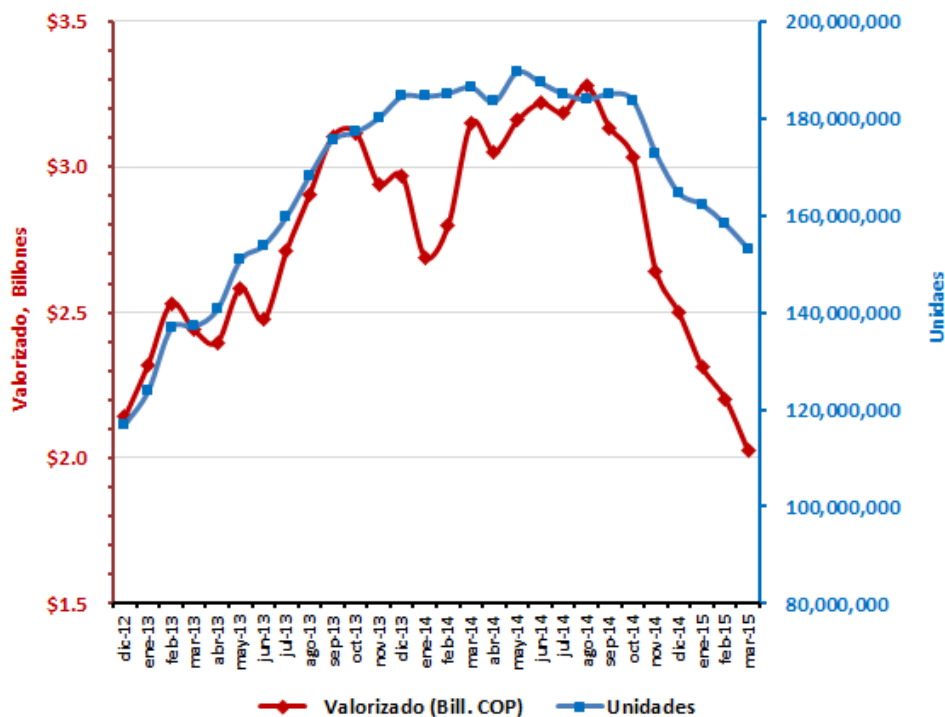
EVOLUCIÓN TRANSACCIONES



	dic-08	dic-09	dic-10	dic-11	dic-12	ene-13	feb-13	mar-13	abr-13	may-13	jun-13	jul-13	ago-13	sep-13	oct-13	nov-13	dic-13	ene-14	feb-14	mar-14	abr-14	may-14	jun-14	jul-14	ago-14	sep-14	oct-14	nov-14	dic-14	ene-15	feb-15	mar-15
NÚMERO OPERACIONES	129,416	135,909	183,502	160,351	136,217	116,257	125,301	104,142	151,908	145,110	108,188	125,188	106,208	106,828	112,362	102,705	103,572	109,735	121,785	178,128	117,169	112,657	108,372	113,769	103,707	131,258	135,252	121,269	126,831	214,145	110,259	104,819
VALOR TRANSADO	51.7	87.2	78.9	47.7	41.7	37.2	40.7	35.7	31.7	37.7	28.3	32.9	36.0	33.9	35.9	30.9	35.7	58.6	28.9	35.5	27.2	40.9	41.9	35.7	31.7	40.2	35.5	30.5	29.0	28.9	33.1	27.8

EVOLUCIÓN ETF ICOLCAP

Corte	Unidades	V. Unidad	Valorizado (Bill. COP)
dic-12	116,950,000	18,325.00	\$ 2.14
ene-13	123,790,000	18,746.98	\$ 2.32
feb-13	136,760,000	18,498.19	\$ 2.53
mar-13	137,100,000	17,792.59	\$ 2.44
abr-13	140,610,000	17,050.49	\$ 2.40
may-13	150,810,000	17,128.10	\$ 2.58
jun-13	153,770,000	16,099.00	\$ 2.48
jul-13	159,750,000	16,980.81	\$ 2.71
ago-13	168,200,000	17,280.33	\$ 2.91
sep-13	175,610,000	17,680.00	\$ 3.10
oct-13	177,110,000	17,606.14	\$ 3.12
nov-13	180,060,000	16,340.12	\$ 2.94
dic-13	184,520,000	16,100.00	\$ 2.97
ene-14	184,500,000	14,577.00	\$ 2.69
feb-14	185,140,000	15,114.42	\$ 2.80
mar-14	186,440,000	16,899.86	\$ 3.15
abr-14	183,420,000	16,646.00	\$ 3.05
may-14	189,580,000	16,664.96	\$ 3.16
jun-14	187,360,000	17,182.28	\$ 3.22
jul-14	185,000,000	17,228.85	\$ 3.19
ago-14	183,870,000	17,830.00	\$ 3.28
sep-14	185,070,000	16,935.52	\$ 3.13
oct-14	183,740,000	16,515.90	\$ 3.03
nov-14	172,810,000	15,293.73	\$ 2.64
dic-14	164,620,000	15,180.00	\$ 2.50
ene-15	162,250,000	14,257.80	\$ 2.31
feb-15	158,260,000	13,929.50	\$ 2.20
mar-15	153,150,000	13,225.32	\$ 2.03



FONDO BURSATIL HORIZONS MILA 40 DE S&P

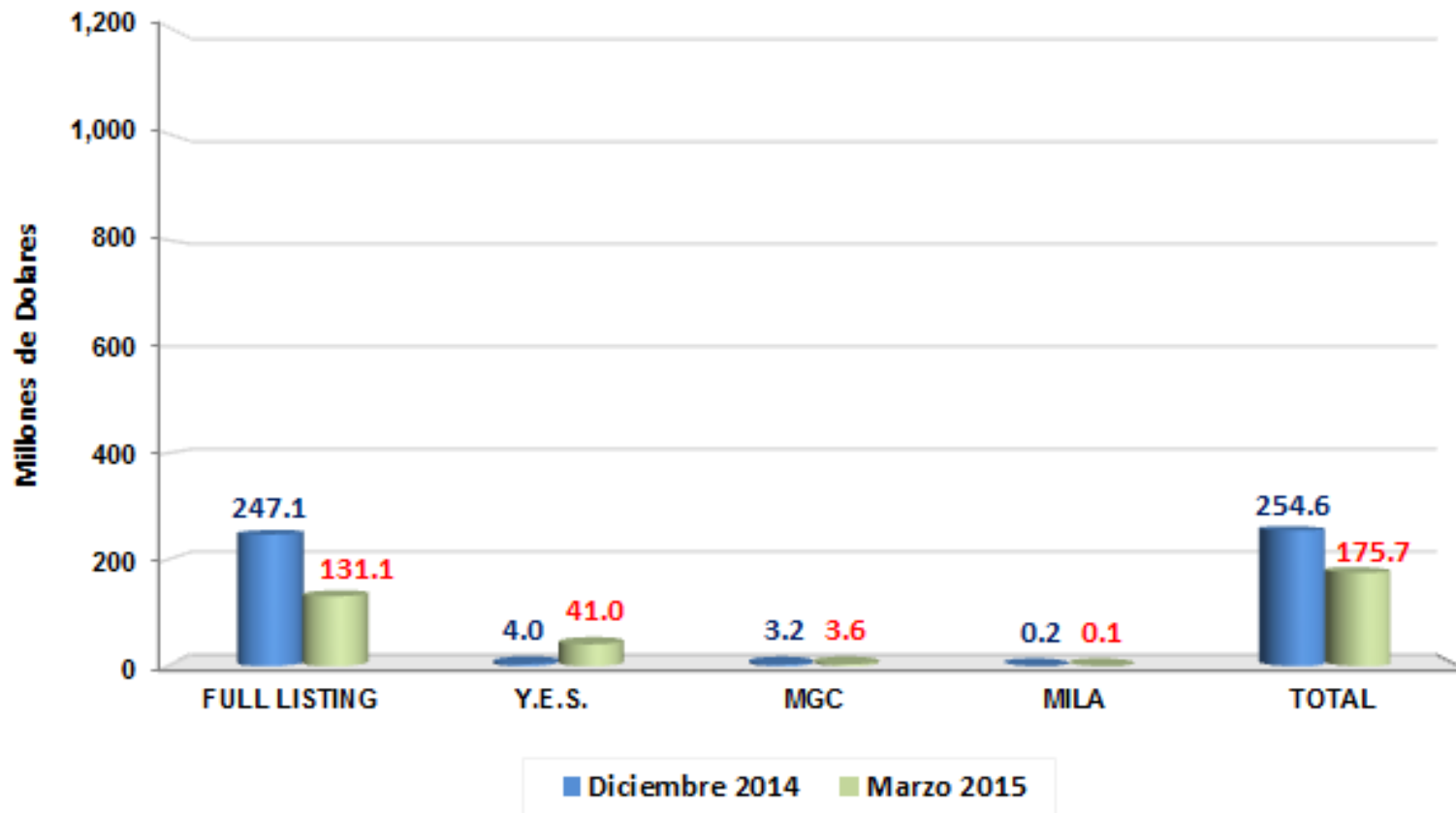
Corte	Unidades	V. Unidad	Valorizado (Mill. COP)
ene-15	10,000	13,800.00	\$ 138.00
feb-15	10,000	13,800.00	\$ 138.00
mar-15	10,000	13,800.00	\$ 138.00

FONDO BURSATIL HORIZONS COLOMBIA SELECT DE S&P

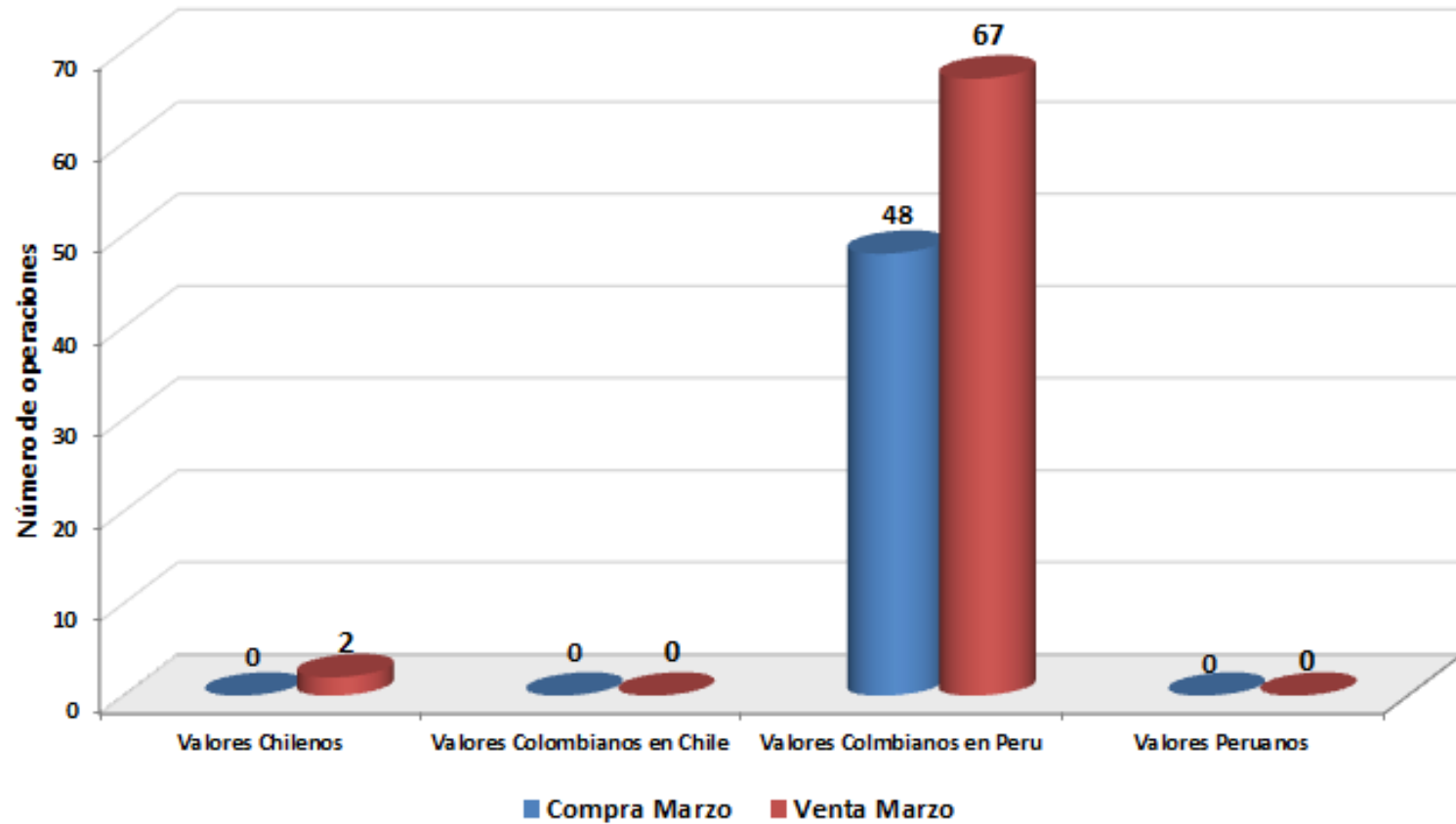
Corte	Unidades	V. Unidad	Valorizado (Bill. COP)
feb-15	10,750,000	12,852.00	\$ 0.14
mar-15	9,860,000	12,247.00	\$ 0.12

CUSTODIA INTERNACIONAL

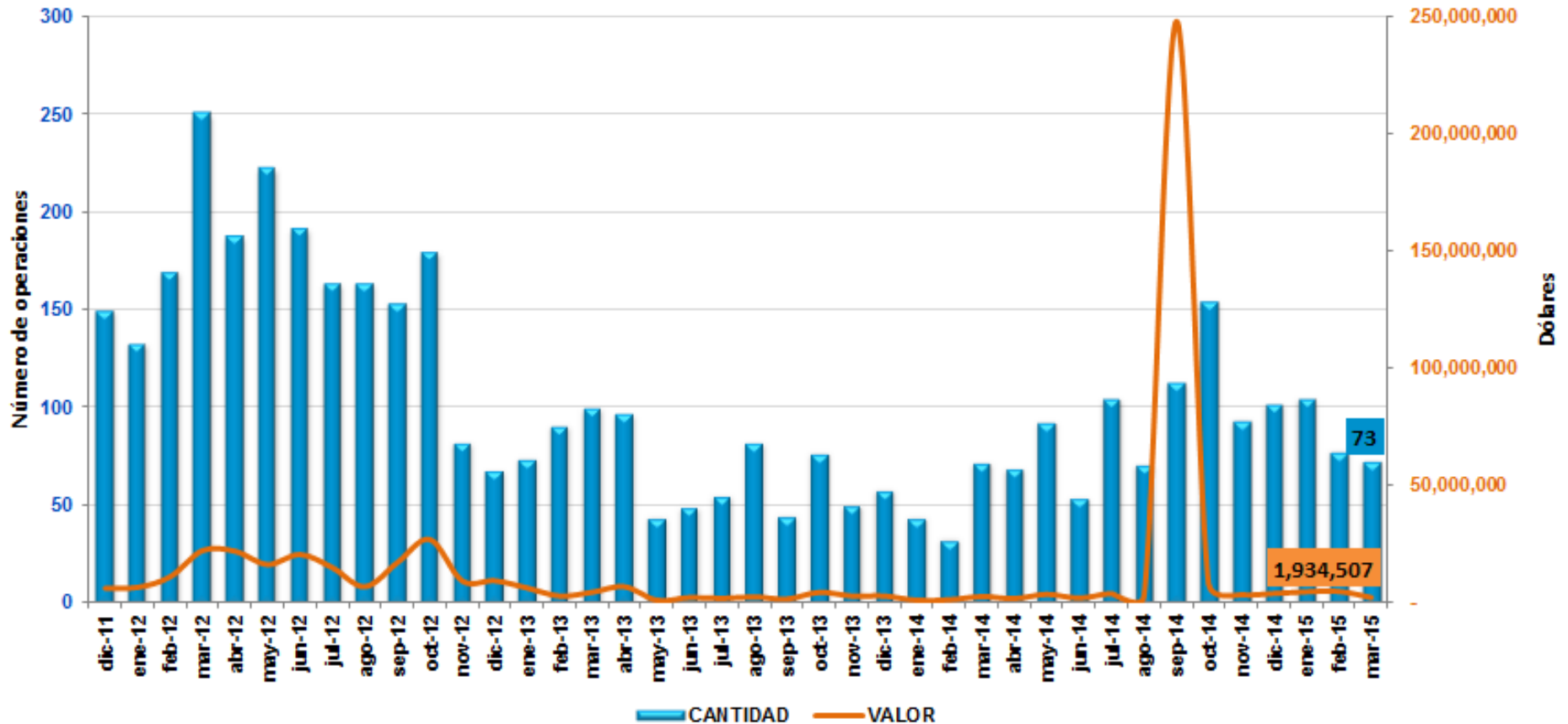
SALDO EN SERVICIOS DE CUSTODIA



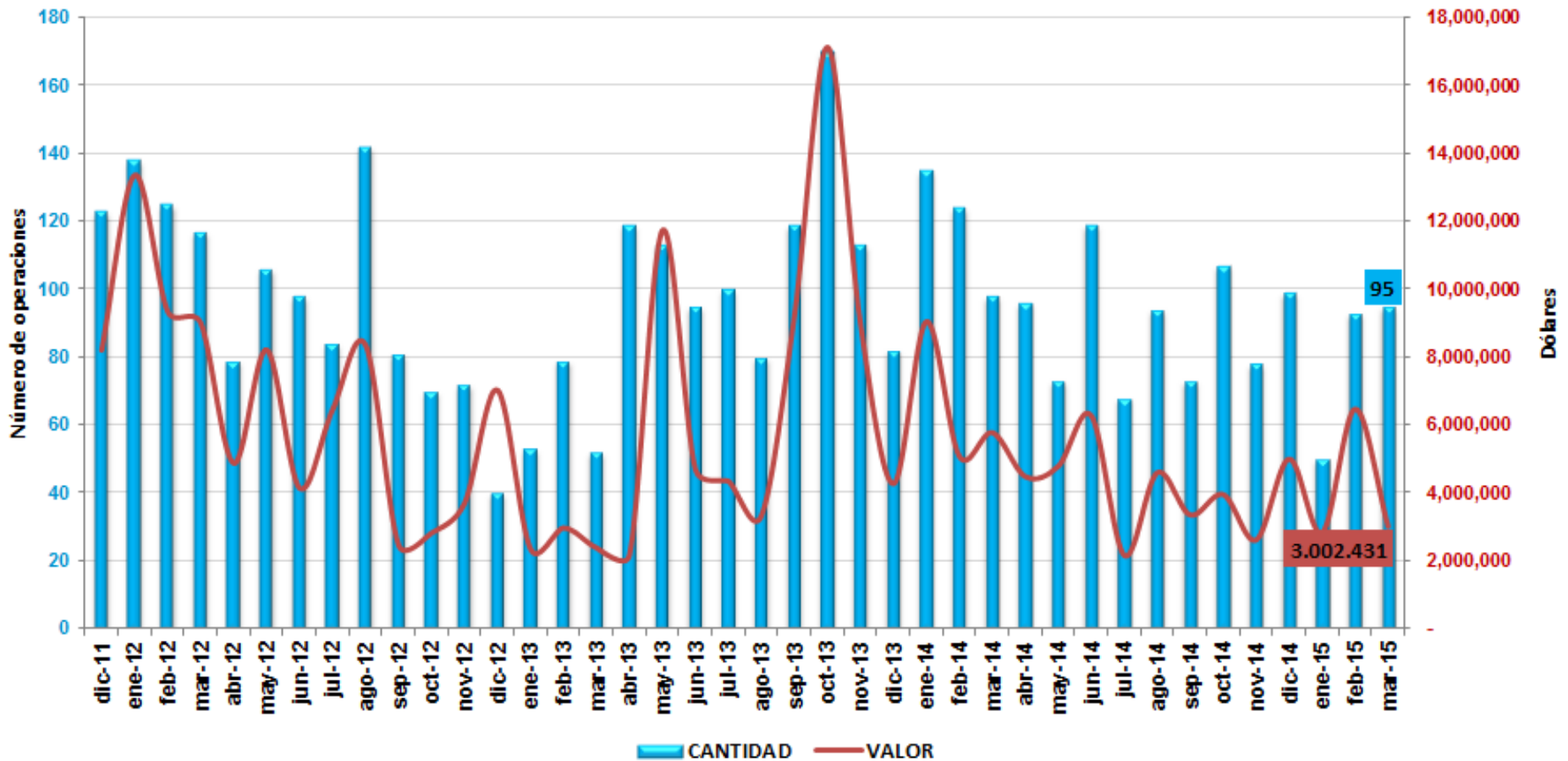
MERCADO INTEGRADO LATINOAMERICANO



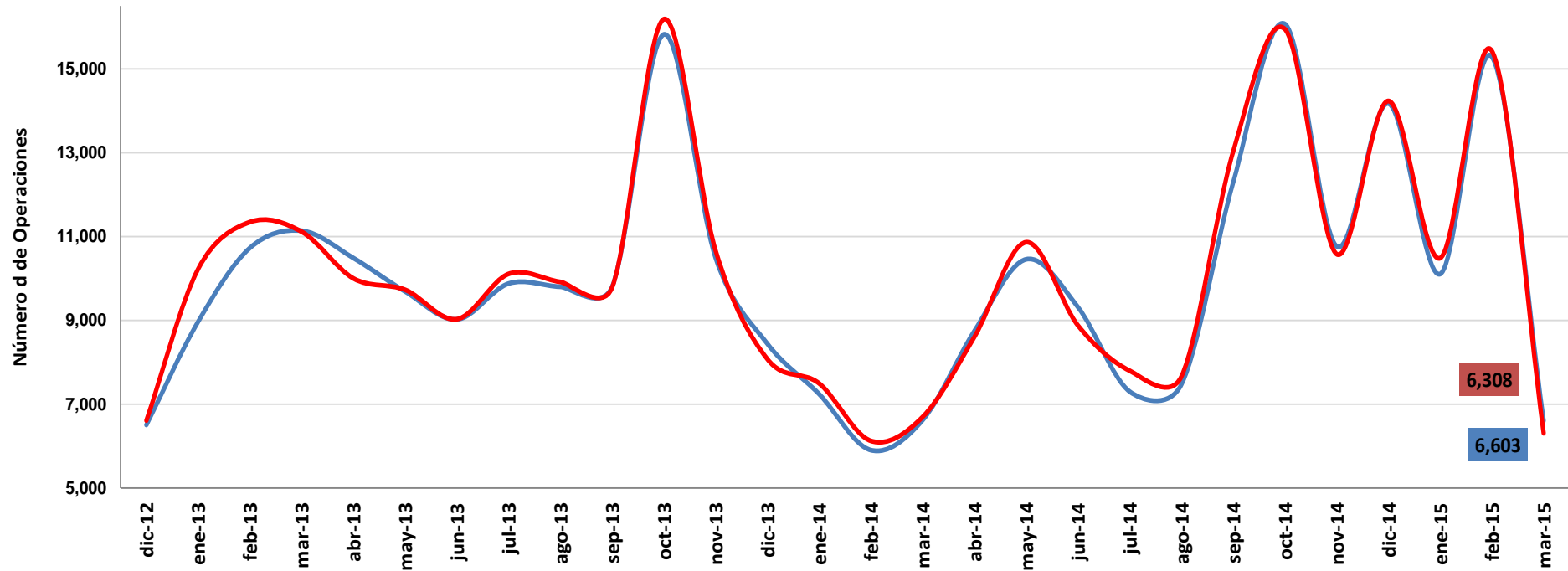
OPERACIONES INTERNACIONALES COMPRAS (INGRESOS)



OPERACIONES INTERNACIONALES VENTAS (RETIROS)



OPERACIONES NACIONALES SOBRE TÍTULOS INTERNACIONALES



	dic-12	ene-13	feb-13	mar-13	abr-13	may-13	jun-13	jul-13	ago-13	sep-13	oct-13	nov-13	dic-13	ene-14	feb-14	mar-14	abr-14	may-14	jun-14	jul-14	ago-14	sep-14	oct-14	nov-14	dic-14	ene-15	feb-15	mar-15
COMPRA	6,507	8,969	10,728	11,139	10,489	9,690	9,024	9,880	9,803	9,803	15,820	10,488	8,444	7,244	5,908	6,623	8,749	10,458	9,319	7,304	7,473	12,289	16,067	10,766	14,175	10,107	15,285	6,603
VENTA	6,611	10,225	11,346	11,117	10,003	9,731	9,030	10,110	9,918	9,786	16,184	10,664	8,078	7,498	6,128	6,699	8,606	10,865	8,882	7,801	7,664	13,028	15,945	10,582	14,234	10,486	15,424	6,308