



TABLA DE CONTENIDO

1. OBJETIVO	2
2. ALCANCE	2
3. DEFINICIONES	2
4. Inicializar token	2
5. descarga de certificado	5

1. OBJETIVO

Guiar al usuario del sistema SIIDJ en la inicialización del token y descarga de certificados.

2. ALCANCE

El manual inicia con la descripción de los pasos requeridos para inicializar el token de acceso al sistema por olvido del password del mismo y finaliza con el detalle de los pasos para la descarga del certificado para realizar la conexión con SIIJ. **El manual está dirigido a los Clientes de Deceval que cuentan con una versión anterior de token.**

3. DEFINICIONES

Token: dispositivo USB utilizado para almacenar certificados digitales.

4. INICIALIZAR TOKEN

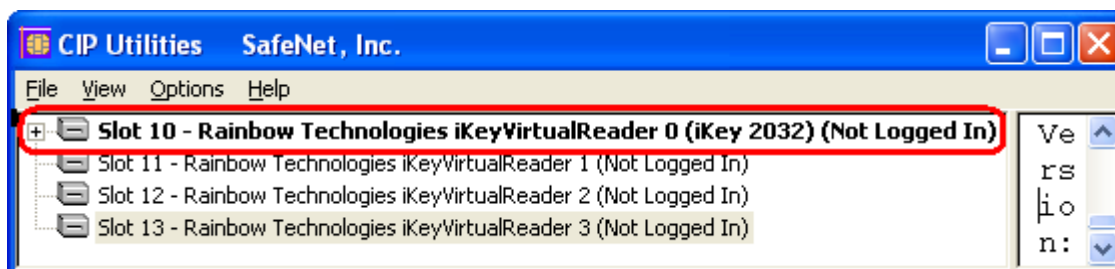
Este proceso se debe realizar cada vez que usted olvida el password del token, es necesario tener en cuenta que este proceso borra el certificado almacenado en el mismo.

Para realizar este proceso asegúrese que solo esté conectado el token que va a ser inicializado.

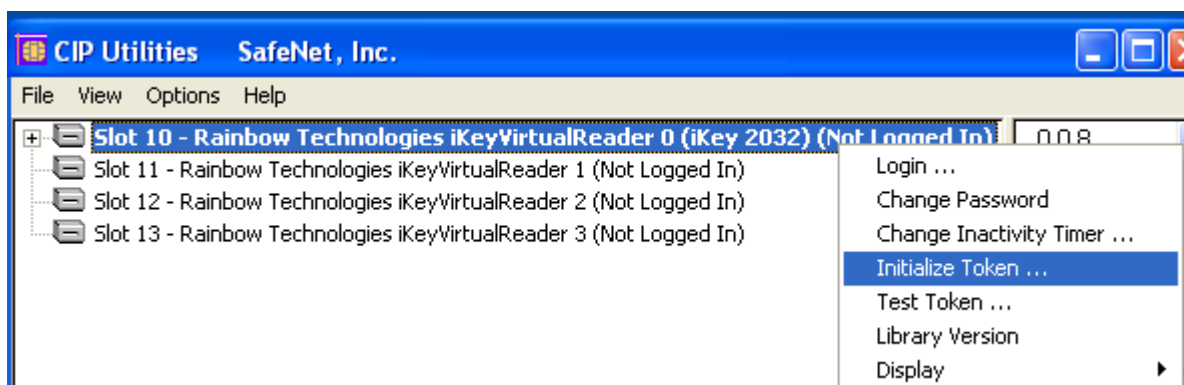
- 4.1 Ingreso por Inicio / Todos los programas / SafeNet / Borderless Security PK (o Ikey driver) / SafeNet CIP Utilities (o CIP Utilities)



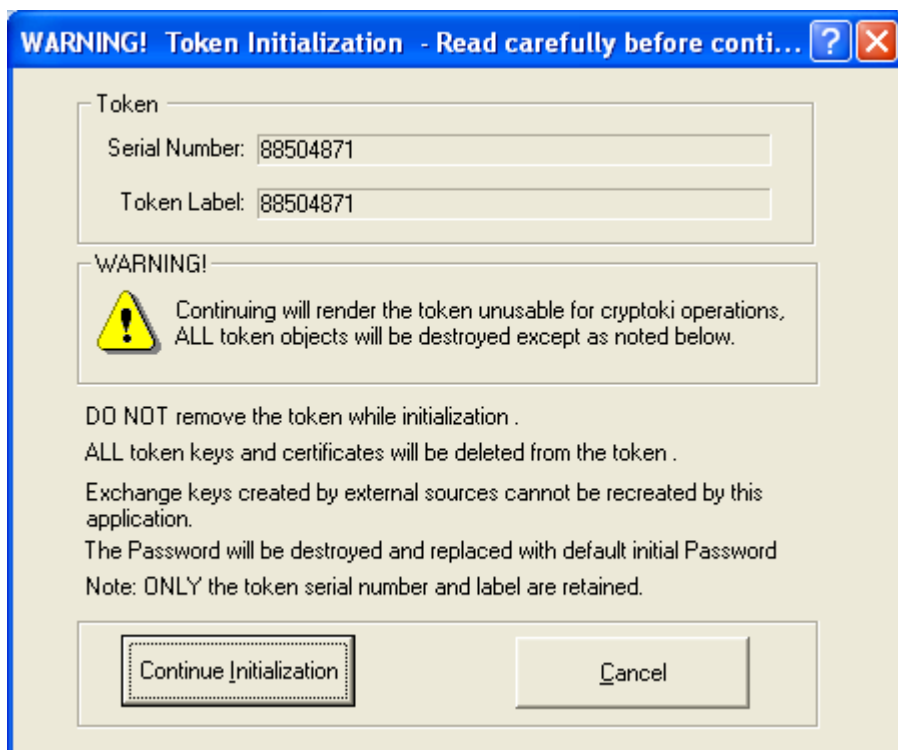
- 4.2 Ubique el Slot que está en negrilla (Este puede cambiar dependiendo de donde está conectado el token)



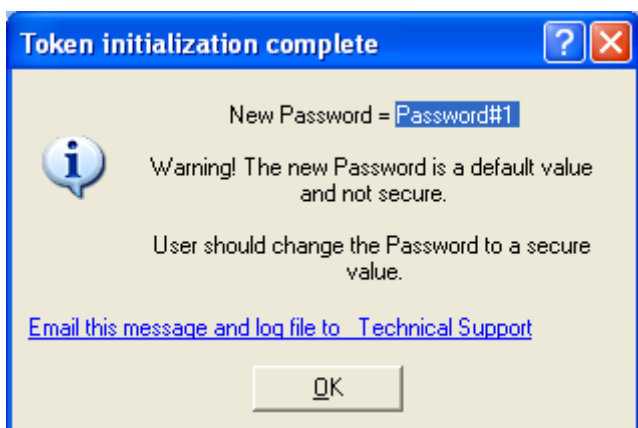
- 4.3 De clic derecho sobre el slot donde está conectado el token y seleccione la opción "Initializate Token ..."



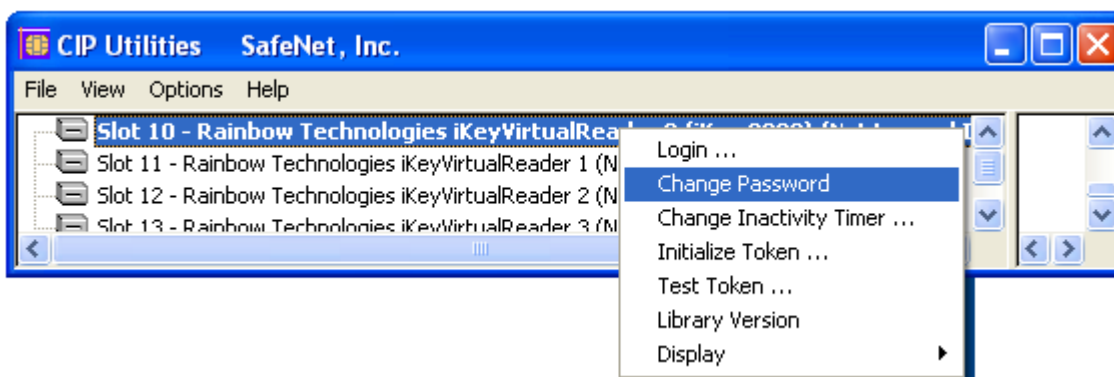
- 4.4 Una vez haya dado clic en "Initialize Token..." el sistema le arrojará la ventana de advertencia que indica que, si se continua todo, el contenido del token será eliminado. Si está seguro que solo está conectado en el PC el token a inicializar, de clic en el botón "Continue Initialization".



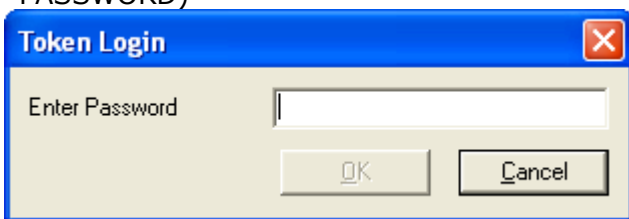
- 4.5 Al dar clic en el botón "Continue Initialization", el sistema le mostrará una ventana indicando el nuevo password este puede ser:
- Password#1
 - PASSWORD



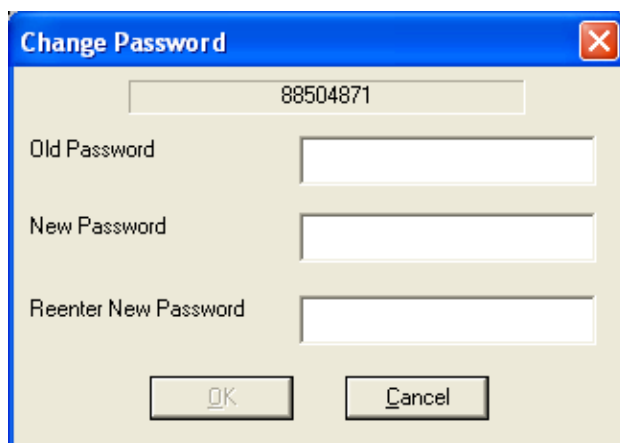
- 4.6 Haga nuevamente clic derecho en el slot, como en el paso tres y dar clic en Change password



- 4.7 Digite el password que salió en la ventana de inicialización (Password#1 o "PASSWORD")




- 4.8 Diligencie el espacio así
- Old Password: Password#1 o Password#1 o "PASSWORD"
 - New Password: Digitar su password (personal e intransferible) con las siguientes características
 - ✓ Mínimo 8 caracteres
 - ✓ Máximo 15 caracteres
 - ✓ Mínimo una letra mayúscula,
 - ✓ Mínimo una letra minúscula,
 - ✓ Mínimo un número y
 - ✓ Mínimo un carácter especial (!"·\$%&/()=?¿, etc)
 - Reenter New Password: Digitar nuevamente su password.

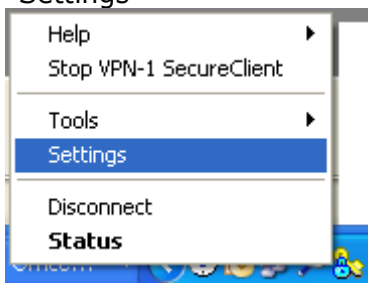


5. DESCARGA DE CERTIFICADO

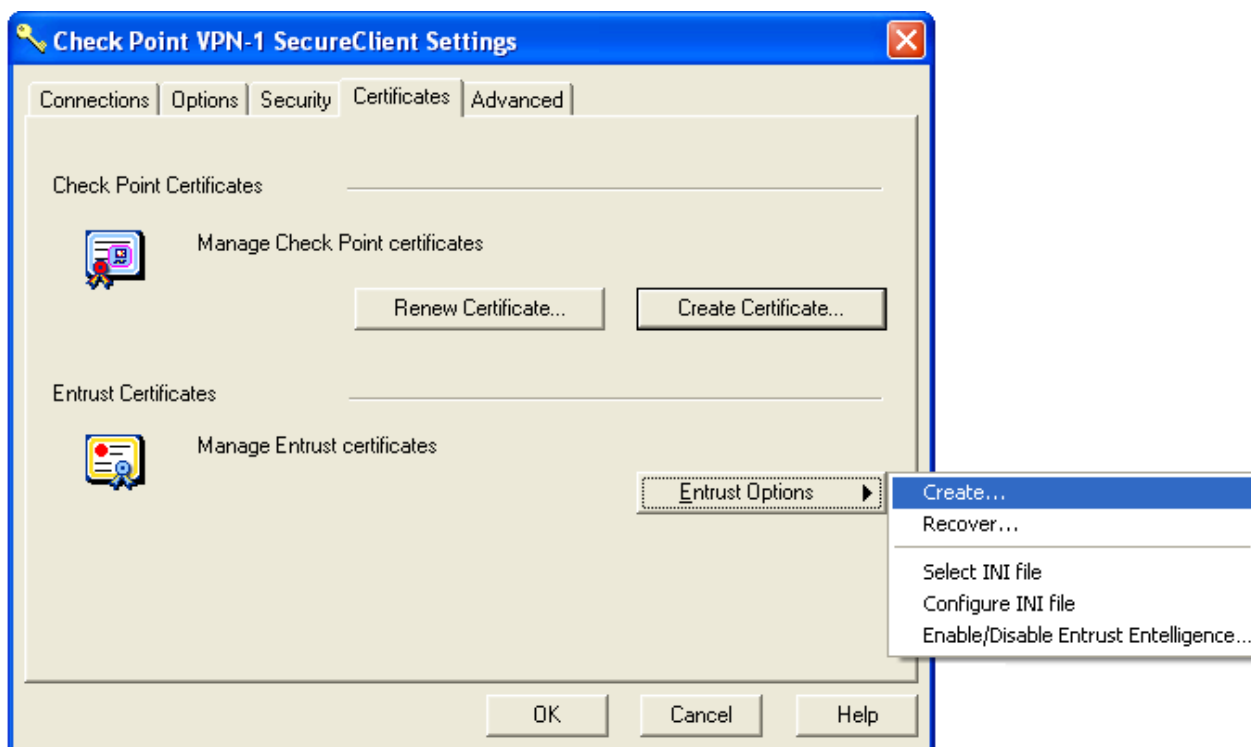
Para descargar un certificado, debe estar conectado a la VPN.

Si no tiene un certificado para realizar la conexión puede usar el usuario "BajarCertificado", en este caso se debe comunicar con el área de Seguridad Informática de Deceval,

- 5.1 Una vez conectado de clic sobre el icono de SecureClient,  y seleccione la opción "Settings"



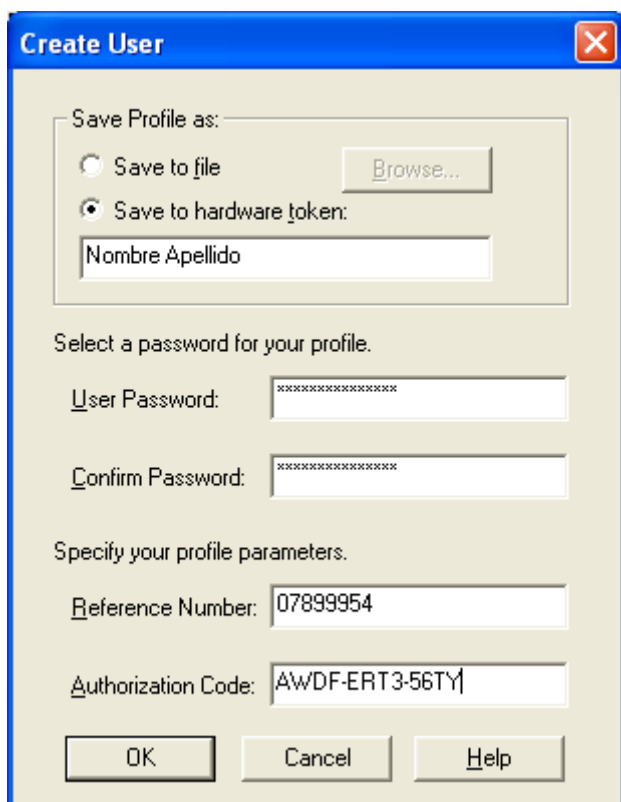
- 5.2 Seleccione la pestaña identificada con el nombre "Certificates", que se encuentra en la parte superior derecha y de clic "Entrust Options" y elija la opción:
- "Create...": Si es un certificado por primera vez. Es decir que en el módulo de seguridad el users manager hizo un Registro de certificado.
 - "Recover...": Si el certificado ya existía, y se está generando ya sea por olvido de clave o falla de este. En el módulo de seguridad el users manger hizo un Recobro de certificado.



5.3 Cuando haya dado clic sobre la opción el sistema le arrojará la siguiente ventana que debe diligenciar de la siguiente manera:

- Seleccione la opción "Save to hardware token" y Digite su Primer nombre y apellido
- "User Password": Digite una contraseña de su token, es decir, el que definió en el paso anterior
- "Confirm Password": Digite nuevamente su contraseña o password que escribió en el campo anterior
- "Reference Number": Coloque su número de referencia dado por su administrador de Seguridad Informática.
- "Authorization Code": Coloque su número de referencia dado por su administrador de Seguridad Informática.

Tenga en cuenta que usted deberá usar sus propios datos, como ejemplo la siguiente pantalla le muestra la forma en la que debería estar diligenciada la misma.



The 'Create User' dialog box contains the following elements:

- Save Profile as:** Two radio buttons: 'Save to file' (unselected) and 'Save to hardware token' (selected). A 'Browse...' button is next to the first option.
- Nombre Apellido:** A text input field.
- Select a password for your profile:** Two password input fields labeled 'User Password' and 'Confirm Password', both masked with asterisks.
- Specify your profile parameters:** Two text input fields: 'Reference Number' (containing '07899954') and 'Authorization Code' (containing 'AWDF-ERT3-56TY').
- Buttons:** 'OK', 'Cancel', and 'Help' buttons at the bottom.

- 5.4 A continuación de clic en "OK". El proceso de descarga del certificado puede tardar algunos minutos (no más de 5min), por favor no retirar su dispositivo criptográfico hasta que culmine el proceso

Una vez culmine satisfactoriamente el proceso, verá el siguiente cuadro de dialogo:

